



МИНИСТЕРСТВО ОБРАЗОВАНИЯ И НАУКИ
ТАМБОВСКОЙ ОБЛАСТИ

09.02.2023

П Р И К А З
г. Тамбов

№ 308

Об утверждении проекта зонирования и дизайна центров образования естественно-научной и технологической направленностей «Точка роста», создаваемых на базе общеобразовательных организаций Тамбовской области, расположенных в сельской местности и малых городах, в 2023 году

В целях достижения результата «В общеобразовательных организациях, расположенных в сельской местности и малых городах, созданы и функционируют центры образования естественно-научной и технологической направленностей» регионального проекта «Современная школа» национального проекта «Образование», в соответствии с в соответствии с методическими рекомендациями (информационное письмо Министерства просвещения РФ от 25.11.2022 №ТВ-2610/02) и письмом ФГАУ «Центр просветительских инициатив Министерства просвещения Российской Федерации» «О согласовании дизайн-проекта и проекта зонирования центров «Точка роста» от 03.02.2023 г. №100/0302-07, ПРИКАЗЫВАЮ:

1. Утвердить проект зонирования и дизайна помещений центров образования естественно-научной и технологической направленностей «Точка роста» согласно приложению.

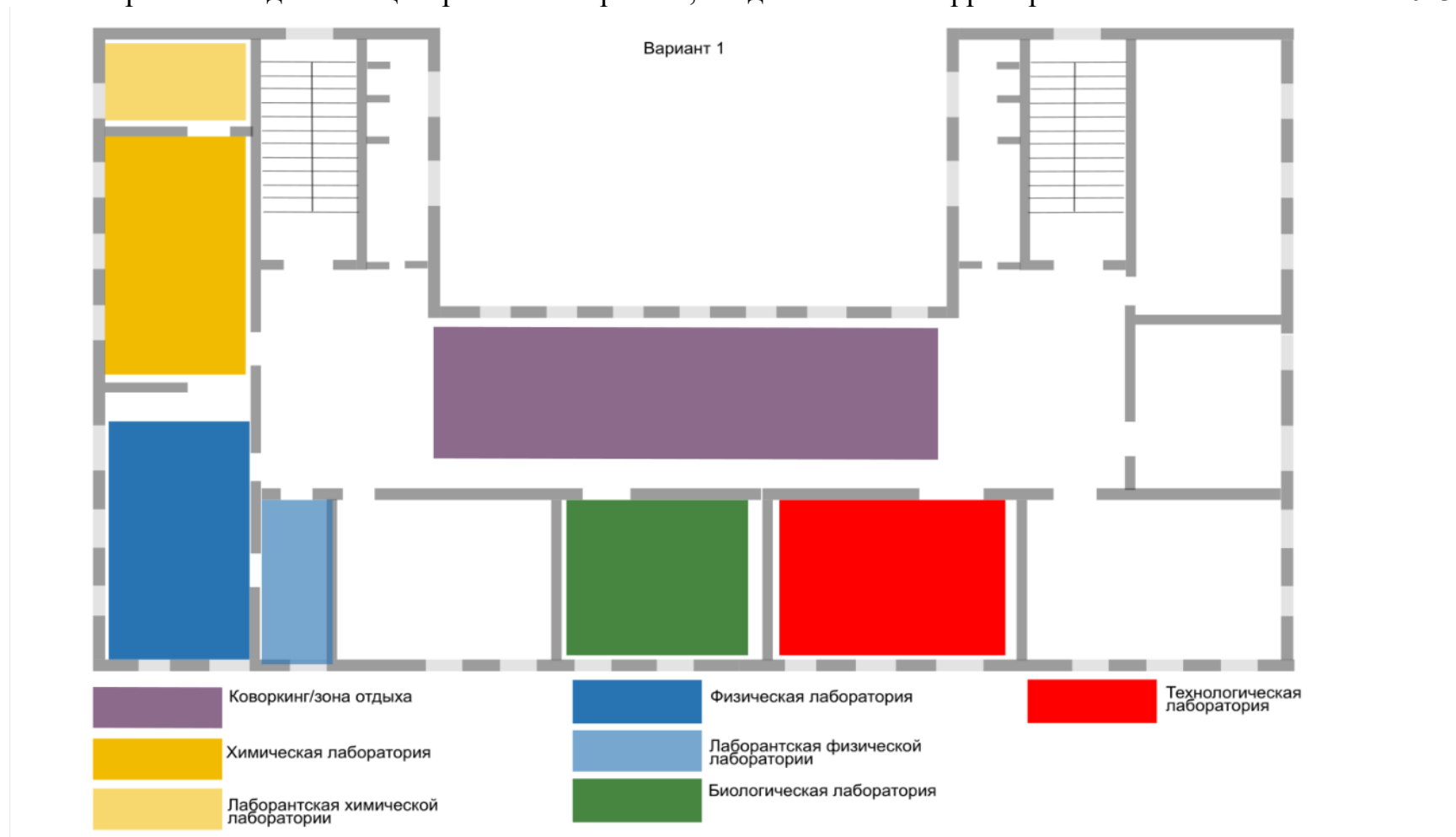
2. Контроль за исполнением приказа возложить на заместителя министра-начальника управления общего образования и регламентации образовательной деятельности Мордовкину Н.В.

И.о. министра образования и науки
Тамбовской области

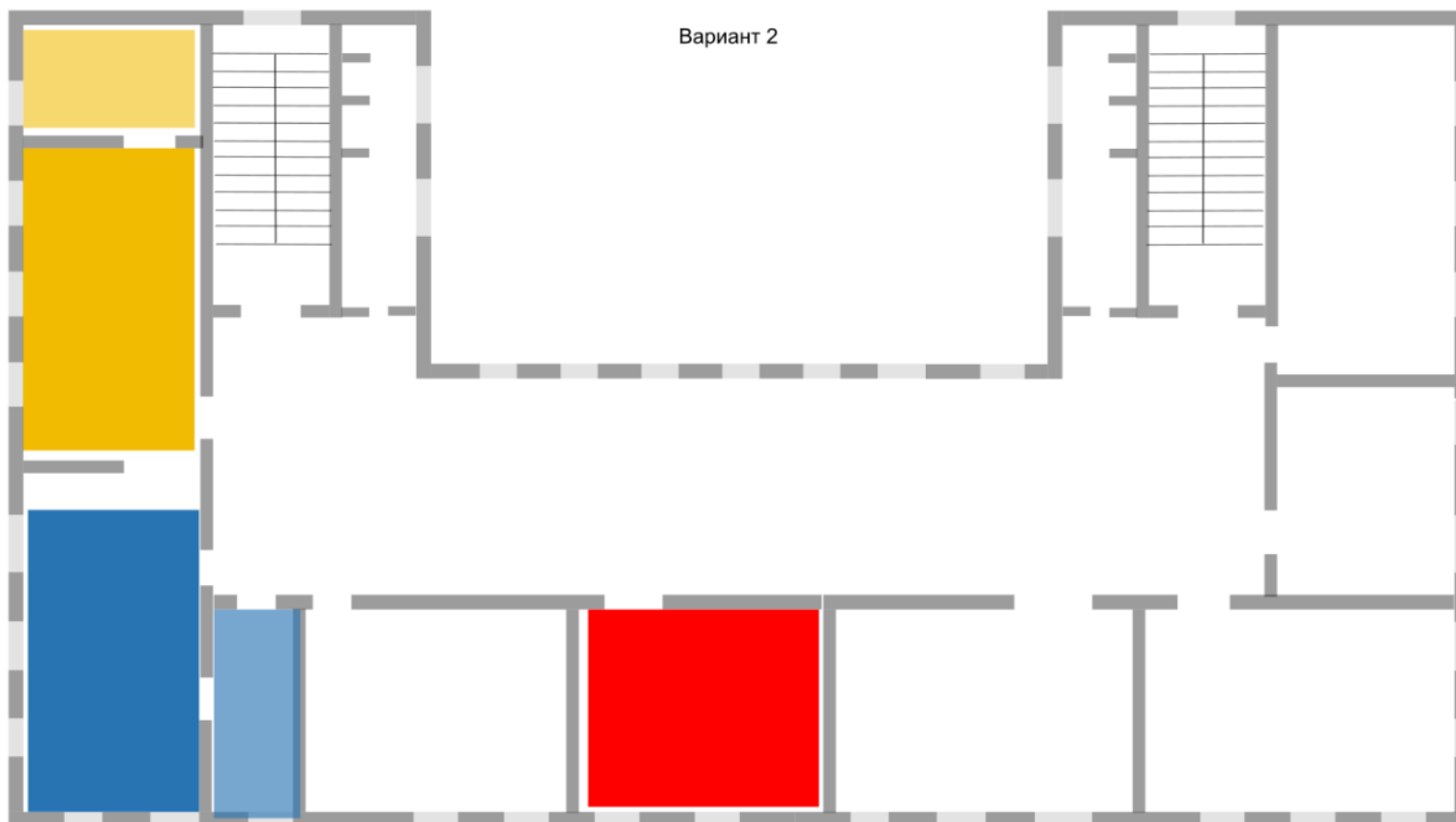


Т.П. Котельникова

Проект зонирования и дизайна центров «Точка роста», создаваемых на территории Тамбовской области в 2023 году



Вариант 2

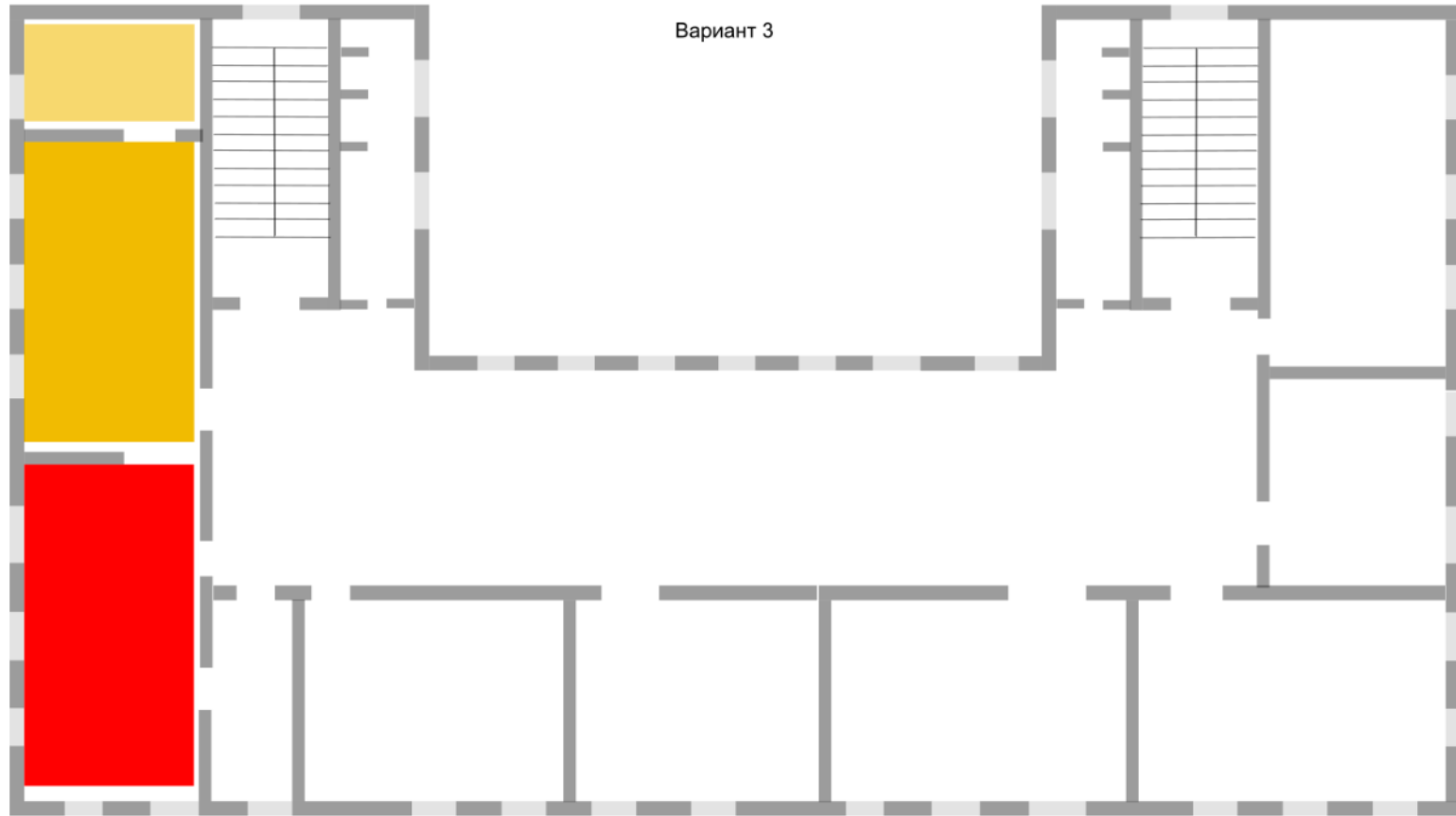


Химико-биологическая лаборатория
Лаборантская химико-биологической лаборатории

Физическая лаборатория
Лаборантская физической лаборатории

Технологическая лаборатория

Вариант 3



Естественнонаучная лаборатория

Лаборантская естественнонаучной лаборатории

Технологическая лаборатория

Для всех помещений (кроме зоны отдыха). Рекомендации

Рулонные жалюзи
(цвет - белый или
светло-серый)



Двери
простые
ламинированные



Потолок - окрашенный потолок (белый) с
накладными светильниками



или подвесной потолок со скрытыми
креплениями



или
Потолок плюс светильники: армстронг
1200x600, скрытая система монтажа

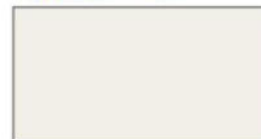


Пол - светло-серый (однотонное
полимерное покрытие или однотонный коммерческий линолеум).
Плинтусы из металла, МДФ, дерева с прямоугольным профилем



Основные цвета

RAL 9010
чистый белый



RAL 7044
серый шелк



Акцентные цвета

RAL 9011
графитовый черный



RAL 6017
майский зеленый



RAL 1023
транспортно-желтый



RAL 5015
небесно-синий



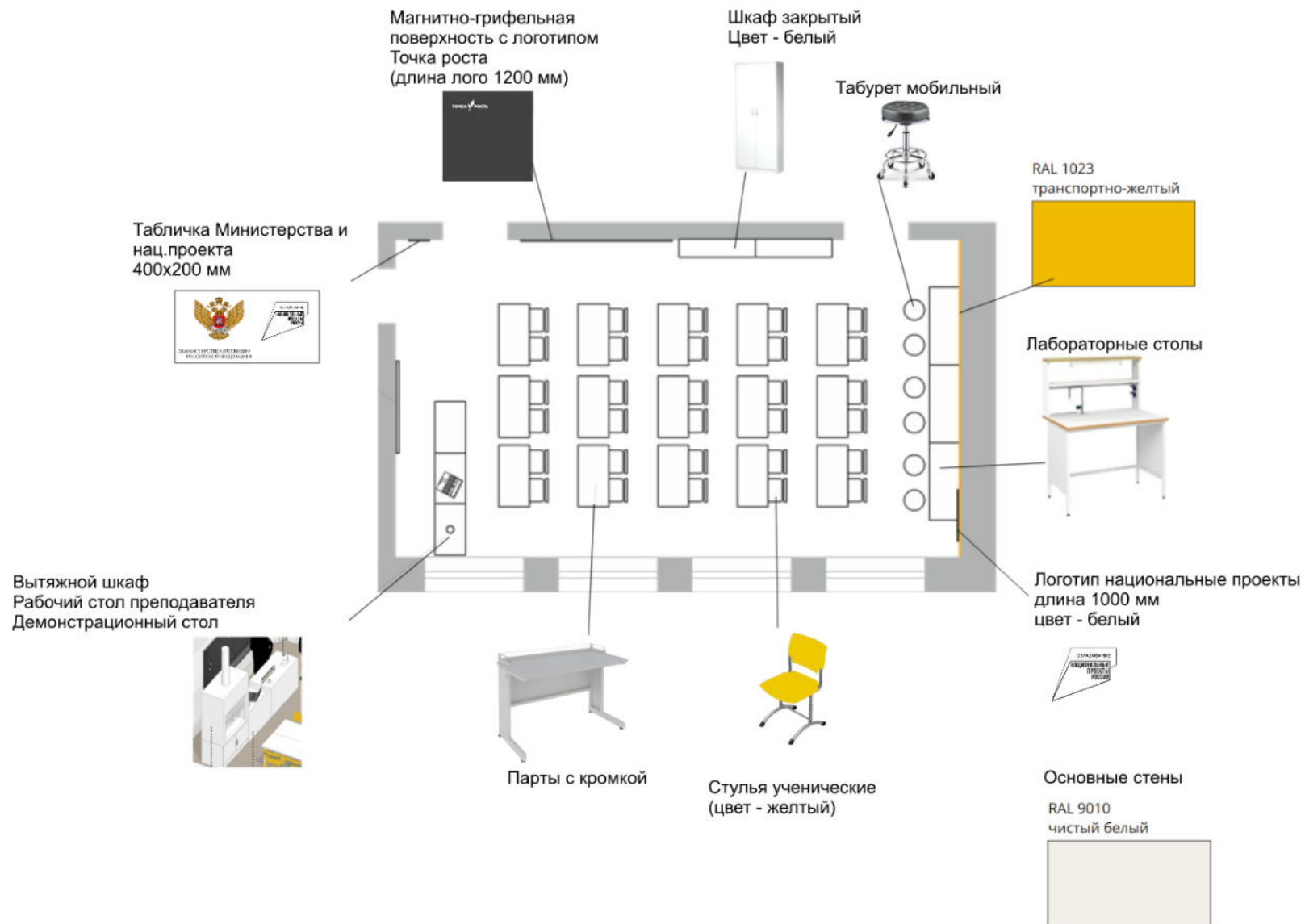
RAL 4001
красно-сиреневый



Лаборатория по химии



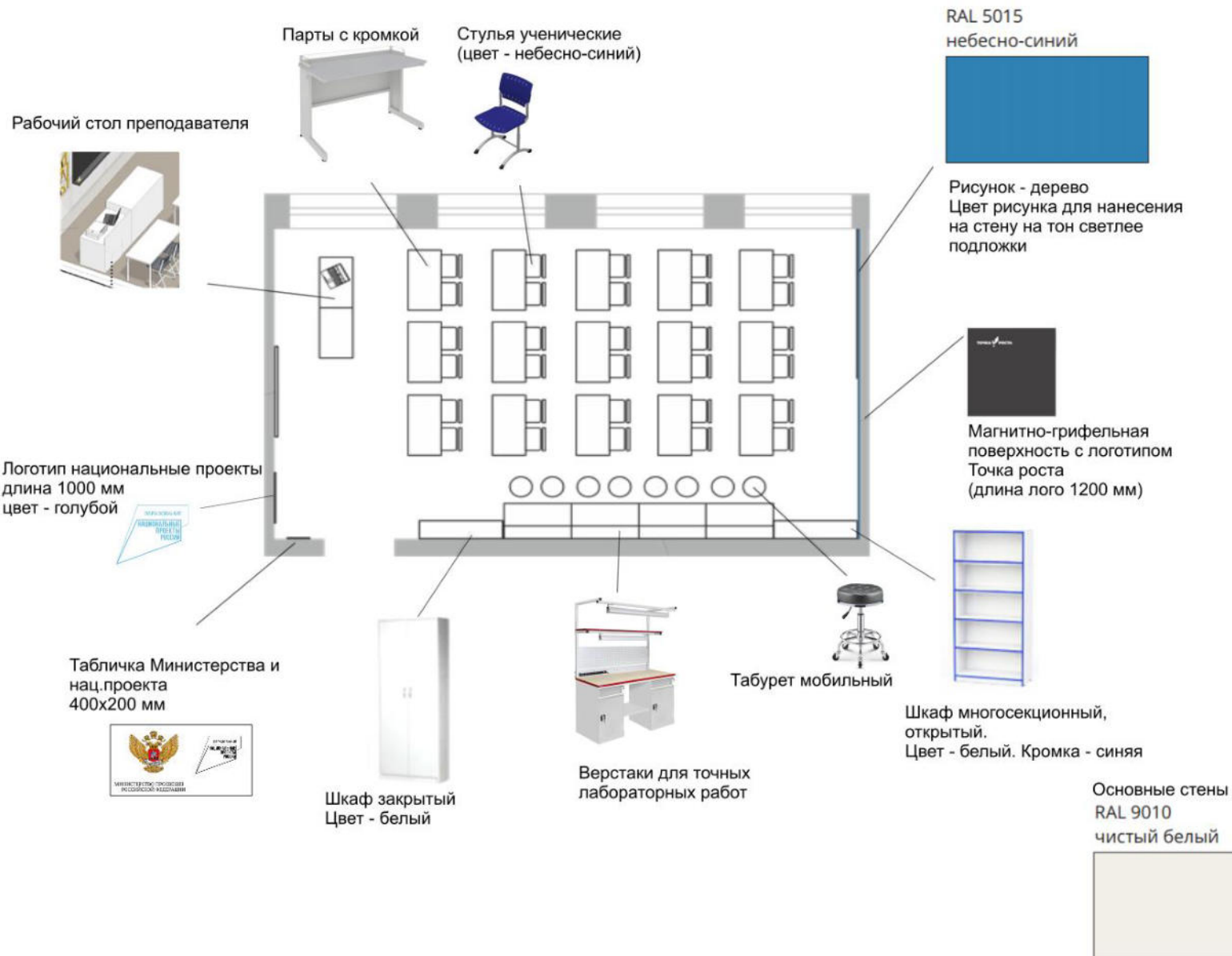
Лаборатория по химии



Лаборатория по физике



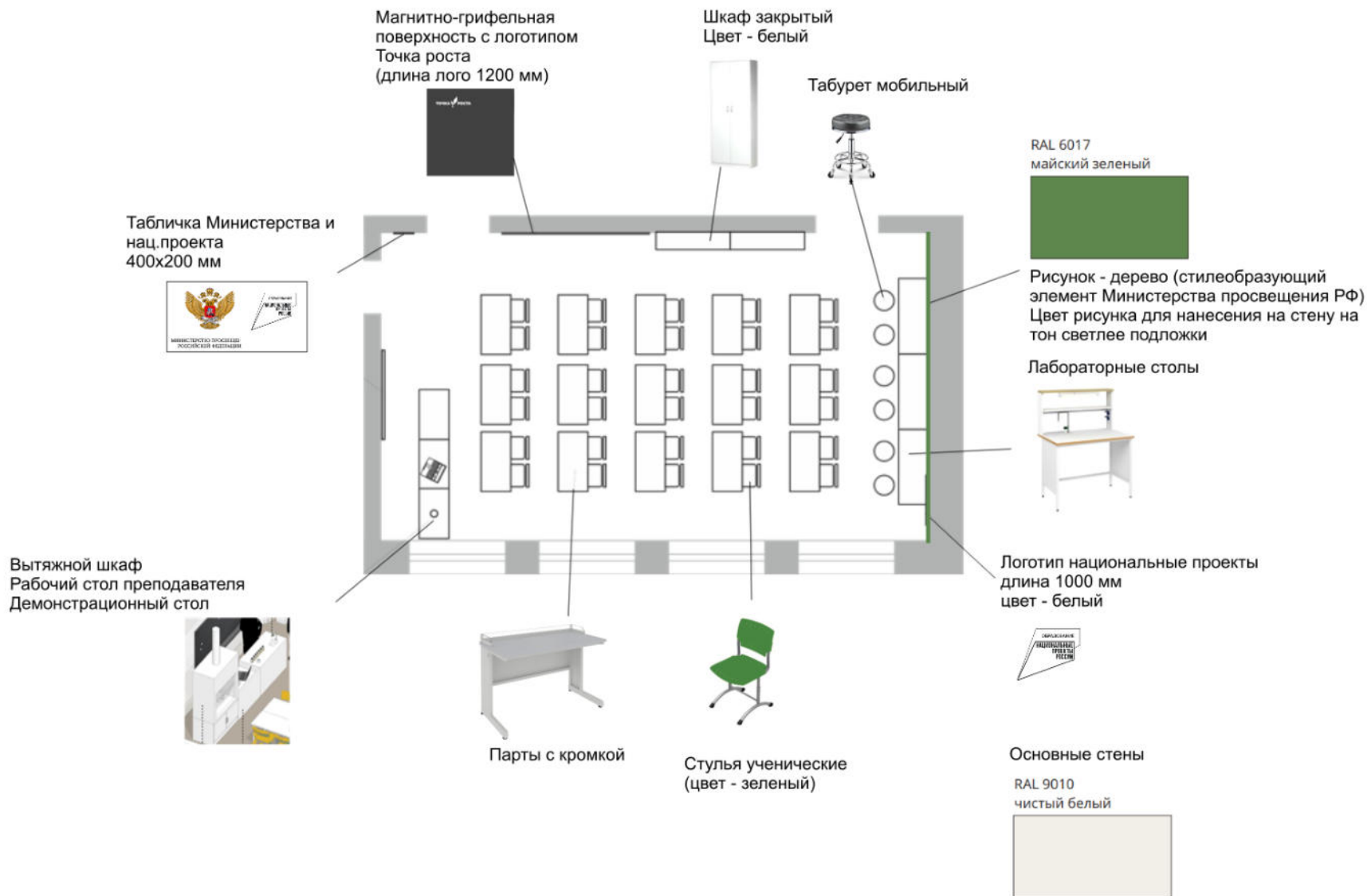
Лаборатория по физике



Лаборатория по биологии



Лаборатория по биологии



Зона отдыха



Зона отдыха

Рисунок - дерево (стилеобразующий элемент Министерства просвещения РФ)
Цвет рисунка для нанесения на стену на тон светлее подложки

RAL 1023
транспортно-желтый



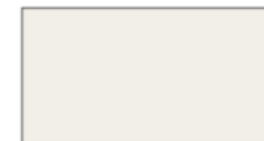
RAL 4001
красно-сиреневый



Мягкие диваны-пуфы
Цвет - желтый, сиреневый,
серый



Основные стены
RAL 9010
чистый белый



Информационные стенды и навигация

В холле школы размещается брендированный информационный стенд. В ячейках может размещаться информация на усмотрение администрации школы о «Точке Роста» данной школы: описание, фотографии, расписание, мероприятия, объявления и пр.

Рекомендуемые технические характеристики

размер: 1200×900 мм

материал: ПВХ (толщина 5-10 мм) с печатью и защитной ламинацией



При входе в помещения центра «Точка Роста» размещается навигационная табличка с полноцветным фирменным знаком «Точка Роста» на белом фоне.

Рекомендуемые технические характеристики

размер: 180 x 300 мм

материал: ПВХ (толщина 3–5 мм) с печатью и защитной ламинацией

крепления: на скрытых дистанционных держателях или вплотную к стене

