

УТВЕРЖДАЮ
Председатель комиссии
С.Н. Простецова
"1" апреля 2022 г.

Анкета
к паспорту доступности объекта социальной инфраструктуры

1. Общие сведения об объекте

1.1. Наименование (вид) объекта **МБОУ «Уваровщинская средняя общеобразовательная школа» корпус 2**

1.2. Адрес объекта: **393360 Тамбовская обл. г. Кирсанов ул. Площадь Революции д.1.**

1.3. Сведения о размещении объекта:

- отдельно стоящее здание _____ кв.м

- часть здания 1 этажа (или на 1 этаже), 561 кв.м

- наличие прилегающего земельного участка (да, нет); да 10043 кв.м

1.4. Год постройки здания 1964 г, последнего капитального ремонта _____

1.5. Дата предстоящих плановых ремонтных работ: текущего 2022 г, капитального _____

сведения об организации, расположенной на объекте

1.6. Название организации (учреждения), (полное юридическое наименование - согласно Уставу, краткое наименование) **муниципальное бюджетное общеобразовательное учреждение «Уваровщинская средняя общеобразовательная школа» (МБОУ «Уваровщинская сош»).**

1.7. Юридический адрес организации (учреждения) **393378 Тамбовская обл. Кирсановский район с.Большая Уваровщина д.1а**

1.8. Основание для пользования объектом (оперативное управление, аренда, собственность) **оперативное управление**

1.9. Форма собственности (государственная, негосударственная) **государственная**

1.10. Территория на объекте, с длительным пребыванием, в т.ч. проживанием, на дому, дистанционно реальная принадлежность (федеральная, региональная, муниципальная) _____ **муниципальная**

1.11. Вышестоящая организация (наименование) **Отдел образования Кирсановского района Тамбовской области**

1.12. Адрес вышестоящей организации, другие координаты: **393360 Тамбовская область, г. Кирсанов ул. Советская д.25, тел. (47537) 35531**

2. Характеристика деятельности организации на объекте (по обслуживанию населения)

2.1 Сфера деятельности - **образование**

2.2 Виды оказываемых услуг - **образовательные услуги**

2.3 Форма оказания услуг: (на объекте, с длительным пребыванием, в т.ч. проживанием, на дому, дистанционно) – **на объекте, с длительным пребыванием, в т.ч. проживанием, на дому, дистанционно.**

2.4 Категории обслуживаемого населения по возрасту: (дети, взрослые трудоспособного возраста, пожилые; все возрастные категории) - **дети**

2.5 Категории обслуживаемых инвалидов: **инвалиды, передвигающиеся на коляске, инвалиды с нарушениями опорно-двигательного аппарата; нарушениями зрения, нарушениями слуха, нарушениями умственного развития**

2.6 Плановая мощность: посещаемость (количество обслуживаемых в день), вместимость, пропускная способность **5**

2.7 Участие в исполнении ИПР инвалида, ребенка-инвалида (да, нет) - **да**

3. Состояние доступности объекта для инвалидов и других маломобильных групп населения

3.1 Путь следования к объекту пассажирским транспортом

(описать маршрут движения с использованием пассажирского транспорта)

СХТ – Кирсанов, Сах.завод- Кирсанов, с. Шиновка – Кирсанов

наличие адаптированного пассажирского транспорта к объекту- **нет**

3.2 Путь к объекту от ближайшей остановки пассажирского транспорта:

3.2.1 расстояние до объекта от остановки транспорта __ **500 м**

3.2.2 время движения (пешком) _____ **20 мин.**

3.2.3 наличие выделенного от проезжей части пешеходного пути (да, нет), **да**

3.2.4 Перекрестки: нерегулируемые; регулируемые, со звуковой сигнализацией, таймером; - **регулируемые светофором**

3.2.5 Информация на пути следования к объекту: акустическая, тактильная, **визуальная;**

3.2.6 Перепады высоты на пути: есть, нет (описать _____) - **нет**

3.3 **Варианты организация доступности объекта социальной инфраструктуры**

(форма обслуживания) с учетом СП 35-101-2001

№ п/п	Категория инвалидов (вид нарушения)	Вариант организации доступности объекта (формы обслуживания)*
1.	Все категории инвалидов и МГН	ДУ
	в том числе инвалиды:	
2	передвигающиеся на креслах-колясках	ВНД
3	с нарушениями опорно-двигательного аппарата	ВНД
4	с нарушениями зрения	ДУ
5	с нарушениями слуха	ДУ
6	с нарушениями умственного развития	ДУ

* - указывается один из вариантов: «А» (объект, на котором выполнены требования действующих нормативных документов в области проектирования и строительства по всем функциональным зонам и всем критериям доступности), «Б» (объект, на котором выполнены требования действующих нормативов по основным функциональным зонам, которые обеспечивают достижение мест целевого посещения здания (объекта). При этом, приемлемым вариантом является организация специально выделенного пути и мест обслуживания, специальных участков для обслуживания маломобильных групп населения), «ДУ» (После исполнения организационного решения об альтернативной форме обслуживания (при обеспечении доступа с помощью постороннего лица, в том числе сотрудника учреждения, так и иным путем: дистанционно, на дому, в другом учреждении, на другом объекте данного учреждения и др.) объект признается **условно доступным**. Такое же решение может быть принято в случае выявления на объекте параметров структурно-функциональных элементов (например, наклон пандуса на входе, продольный или поперечный уклон на пути движения и т.п.), не соответствующих требованиям СНиП и СП, которые после согласования с потребителем (с общественными организациями инвалидов) могут быть приняты как приемлемые.), «ВНД» (в случае неисполнения требований нормативных документов в области проектирования и строительства (требований доступности) для МГН объект должен быть признан **временно недоступным** – до принятия решения об обустройстве и его исполнения, либо до организации альтернативной формы обслуживания маломобильных групп населения)

4. Управленческое решение (предложения по адаптации основных структурных элементов объекта)

NN п/п	Основные структурно-функциональные зоны объекта	Рекомендации по адаптации объекта (вид работы)*
1	Территория, прилегающая к зданию (участок)	Капитальный ремонт
2	Вход (входы) в здание	Капитальный ремонт
3	Путь (пути) движения внутри здания (в т.ч. пути эвакуации)	Капитальный ремонт
4	Зона целевого назначения здания (целевого посещения объекта)	Текущий ремонт
5	Санитарно-гигиенические помещения	Не нуждается
6	Система информации на объекте (на всех зонах)	Индивидуальное решение с ТСП
7	Пути движения к объекту (от остановки транспорта)	Капитальный ремонт
8	Все зоны и участки	Текущий ремонт

* - указывается один из вариантов (видов работ): не нуждается; ремонт (текущий, капитальный); индивидуальное решение с ТСП; технические решения невозможны - организация альтернативной формы обслуживания

УТВЕРЖДАЮ
Председатель комиссии

_____ г.

Паспорт доступности объекта социальной инфраструктуры

1. Общие сведения об объекте

- 1.1. Наименование (вид) объекта **МБОУ «Уваровщинская сош»**
1.2. Адрес объекта: **393360 Тамбовская обл. г. Кирсанов ул. Площадь Революции д.1.**
1.3. Сведения о размещении объекта:
- отдельно стоящее здание : этажа, кв.м
- часть здания 3 этажа (или на 1 этаже), 561,1 кв.м
- наличие прилегающего земельного участка (да, нет); да 10043 кв.м
1.4. Год постройки здания 1964 г, последнего капитального ремонта
1.5. Дата предстоящих плановых ремонтных работ: текущего 2022 г, капитального г

сведения об организации, расположенной на объекте

- 1.6. Название организации (учреждения), (полное юридическое наименование - согласно Уставу, краткое наименование) **муниципальное бюджетное общеобразовательное учреждение «Уваровщинская средняя общеобразовательная школа» (МБОУ «Уваровщинская сош»).**
1.7. Юридический адрес организации (учреждения) **393378 Тамбовская обл. Кирсановский район с.Большая Уваровщина д.1а**
1.8. Основание для пользования объектом (оперативное управление, аренда, собственность) **оперативное управление**
1.9. Форма собственности (государственная, негосударственная) **государственная**
1.10. Территориальная принадлежность (федеральная, региональная, муниципальная) **_____ муниципальная**
1.11. Вышестоящая организация (наименование) **Отдел образования Кирсановского района Тамбовской области**
1.12. Адрес вышестоящей организации, другие координаты: **393360 Тамбовская область, г. Кирсанов ул. Советская д.25, тел. (47537) 35531**

2. Характеристика деятельности организации на объекте (по обслуживанию населения)

- 2.1 Сфера деятельности (здравоохранение, образование, социальная защита, физическая культура и спорт, культура, связь и информация, транспорт, жилой фонд, потребительский рынок и сфера услуг, другое)- **образование**
2.2 Виды оказываемых услуг **- образовательные услуги**
2.3 Форма оказания услуг: (на объекте, с длительным пребыванием, в т.ч. проживанием, на дому, дистанционно) **на объекте, с длительным пребыванием, в т.ч. проживанием, на дому, дистанционно**
2.4 Категории обслуживаемого населения по возрасту: (дети, взрослые трудоспособного возраста, пожилые; все возрастные категории) - **дети**
2.5 Категории обслуживаемых инвалидов: **инвалиды, передвигающиеся на коляске, инвалиды с нарушениями опорно-двигательного аппарата; нарушениями зрения, нарушениями слуха, нарушениями умственного развития**
2.6 Плановая мощность: посещаемость (количество обслуживаемых в день), вместимость, пропускная способность - **5**
2.7 Участие в исполнении ИПР инвалида, ребенка-инвалида (да, нет) **да**

3. Состояние доступности объекта

3.1 Путь следования к объекту пассажирским транспортом
(описать маршрут движения с использованием пассажирского транспорта)

3.2 Путь к объекту от ближайшей остановки пассажирского транспорта:

3.2.1 расстояние до объекта от остановки транспорта __ **500 м**

3.2.2 время движения (пешком) **20 мин.**

3.2.3 наличие выделенного от проезжей части пешеходного пути (да, нет), **да**

3.2.4 Перекрестки: нерегулируемые; регулируемые, со звуковой сигнализацией, таймером;
нет- **регулируемые светофором**

3.2.5 Информация на пути следования к объекту: акустическая, тактильная, визуальная; - **нет**

3.2.6 Перепады высоты на пути: есть, нет (описать _____) - **нет**

Их обустройство для инвалидов на коляске: да, нет (_____) - **да**

3.3 Организация доступности объекта для инвалидов - форма обслуживания*

№ п/п	Категория инвалидов (вид нарушения)	Вариант организации доступности объекта (формы обслуживания)*
1.	Все категории инвалидов и МГН	
	в том числе инвалиды:	
2	передвигающиеся на креслах-колясках	ВНД
3	с нарушениями опорно-двигательного аппарата	ДУ
4	с нарушениями зрения	Б
5	с нарушениями слуха	Б
6	с нарушениями умственного развития	А

* - указывается один из вариантов: "А", "Б", "ДУ", "ВНД"

3.4 Состояние доступности основных структурно-функциональных зон

№ п/п	Основные структурно-функциональные зоны	Состояние доступности, в том числе для основных категорий инвалидов*
1	Территория, прилегающая к зданию (участок)	ДП-В
2	Вход (входы) в здание	ДП-И (В
3	Путь (пути) движения внутри здания (в т.ч. пути эвакуации)	ДЧ-И (С,Г,А)
4	Зона целевого назначения здания (целевого посещения объекта)	ДЧ-И (С,Г,А)
5	Санитарно-гигиенические помещения	ДП-В
6	Система информации и связи (на всех зонах)	ДЧ-И (С,Г,А)
7	Пути движения к объекту (от остановки транспорта)	ДП-В

* Указывается: ДП-В - доступно полностью всем; ДП-И (К, О, С, Г, У) - доступно полностью избирательно (указать категории инвалидов); ДЧ-В - доступно частично всем; ДЧ-И (К, О, С, Г, У) - доступно частично избирательно (указать категории инвалидов); ДУ - доступно условно, ВНД - временно недоступно

3.5. Итоговое заключение о состоянии доступности ОСИ: Объект доступен для О, С, Г, А. Временно недоступен для К.

4. Управленческое решение

4.1. Рекомендации по адаптации основных структурных элементов объекта

NN п\п	Основные структурно-функциональные зоны объекта	Рекомендации по адаптации объекта (вид работы)*
1	Территория, прилегающая к зданию (участок)	капитальный ремонт
2	Вход (входы) в здание	текущий ремонт
3	Путь (пути) движения внутри здания (в т.ч. пути эвакуации)	капитальный ремонт
4	Зона целевого назначения здания (целевого посещения объекта)	текущий ремонт
5	Санитарно-гигиенические помещения	не нуждается
6	Система информации на объекте (на всех зонах)	индивидуальное решение с ТСР
7	Пути движения к объекту (от остановки транспорта)	капитальный ремонт
8	Все зоны и участки	текущий, капитальный ремонт

* - указывается один из вариантов (видов работ): не нуждается; ремонт (текущий, капитальный); индивидуальное решение с ТСР; технические решения невозможны - организация альтернативной формы обслуживания

4.2. Период проведения работ: 2017г

в рамках исполнения Программы адаптации объектов социальной инфраструктуры и обеспечения доступности услуг для инвалидов и других маломобильных групп населения на территории.

4.3 Ожидаемый результат (по состоянию доступности) после выполнения работ по адаптации обеспечение доступности услуг для инвалидов и других маломобильных групп населения на территории.

Оценка результата исполнения программы, плана (по состоянию доступности)

4.4. Для принятия решения требуется, не требуется (нужное подчеркнуть):

Согласование _____

Имеется заключение уполномоченной организации о состоянии доступности объекта (наименование документа и выдавшей его организации, дата), прилагается

5. Особые отметки

Паспорт сформирован на основании:

1. Анкеты (информации об объекте) от "___" _____ 2017г.,

2. Акта обследования объекта: N акта _____ от "___" _____ 2017г.

Председатель комиссии паспортизируемого объекта:

(Должность, Ф.И.О.)

(Подпись)

Комиссия _____

(название комиссии, утверждающий паспорт доступности объекта инфраструктуры)

Члены комиссии:

(Должность, Ф.И.О.) _____ (Подпись)

(Должность, Ф.И.О.) _____ (Подпись)

В том числе: представители общественных организаций инвалидов

(Должность, Ф.И.О.) _____ (Подпись)

(Должность, Ф.И.О.) _____ (Подпись)

УТВЕРЖДАЮ
Председатель комиссии

_____ г.

**Акт обследования
к паспорту доступности объекта социальной инфраструктуры**

Кирсановский район

Наименование территориального
образования субъекта РФ

" ____ " ____ 20__ г.

Общие сведения об объекте

- 1.1. Наименование (вид) объекта **МБОУ «Уваровщинская средняя общеобразовательная школа» корпус 2**
- 1.2. Адрес объекта: **393360 Тамбовская обл. г. Кирсанов ул. Площадь Революции д.1.**
- 1.3. Сведения о размещении объекта:
- отдельно стоящее здание : ____ этажа, _____ кв.м
- часть здания **3** этажа (или на _____ этаже), **2165,1** кв.м
- наличие прилегающего земельного участка (да, нет); **да 10043** кв.м
- 1.4. Год постройки здания **1964 г.**, последнего капитального ремонта _____ г
- 1.5. Дата предстоящих плановых ремонтных работ: текущего **2022г** , капитального _____ г

сведения об организации, расположенной на объекте

- 1.6. Название организации (учреждения), (полное юридическое наименование - согласно Уставу, краткое наименование) **муниципальное бюджетное общеобразовательное учреждение «Уваровщинская средняя общеобразовательная школа» (МБОУ «Уваровщинская сош»).**
- 1.7. Юридический адрес организации (учреждения) **393378 Тамбовская обл. Кирсановский район с.Большая Уваровщина д.1а**

2. Характеристика деятельности организации на объекте

Сфера образования

3. Состояние доступности объекта

- 3.1. Путь следования к объекту пассажирским транспортом (описать маршрут движения с использованием пассажирского транспорта) СХТ – Кирсанов, Сах.завод- Кирсанов, с. Шиновка – Кирсанов, наличие адаптированного пассажирского транспорта к объекту **нет**
- 3.2 Путь к объекту от ближайшей остановки пассажирского транспорта:
- 3.2.1 расстояние до объекта от остановки транспорта **500 м**
- 3.2.2 время движения (пешком) **20 мин.**
- 3.2.3 наличие выделенного от проезжей части пешеходного пути (да, нет), **да**

3.2.4 Перекрестки: нерегулируемые; регулируемые, со звуковой сигнализацией, таймером; нет- **регулируемые светофором**

3.2.5 Информация на пути следования к объекту: акустическая, тактильная, визуальная; нет - **нет**

3.2.6 Перепады высоты на пути: есть, нет (описать _____) - **нет**

Их обустройство для инвалидов на коляске: да, нет (_____) - **да**

3.3. Организация доступности объекта для инвалидов - форма обслуживания

№ п/п	Категория инвалидов (вид нарушения)	Вариант организации доступности объекта (формы обслуживания)*
1.	Все категории инвалидов и МГН	Б
	в том числе инвалиды:	
2	передвигающиеся на креслах-колясках	ВНД
3	с нарушениями опорно-двигательного аппарата	ДУ
4	с нарушениями зрения	Б
5	с нарушениями слуха	Б
6	с нарушениями умственного развития	А

* - указывается один из вариантов: "А", "Б", "ДУ", "ВНД"

3.4. Состояние доступности основных структурно-функциональных зон

№ п/п	Основные структурно-функциональные зоны	Состояние доступности, в том числе для основных категорий инвалидов*	Приложение	
			№ на плане	№ фото
1	Территория, прилегающая к зданию (участок)	ДП-В		1,2
2	Вход (входы) в здание	ДП-И (О,С,Г,А)		5
3	Путь (пути) движения внутри здания (в т.ч. пути эвакуации)	ДЧ-И (С,Г,А)		6,8
4	Зона целевого назначения здания (целевого посещения объекта)	ДЧ-И (С,Г,А)		12,13,14
5	Санитарно-гигиенические помещения	ДП-В		9,10,11
6	Система информации и связи (на всех зонах)	ДЧ-И (С,Г,А)		4,7
7	Пути движения к объекту (от остановки транспорта)	ДП-В		

* Указывается: ДП-В - доступно полностью всем; ДП-И (К, О, С, Г, У) - доступно полностью избирательно (указать категории инвалидов); ДЧ-В - доступно частично всем; ДЧ-И (К, О, С, Г, У) - доступно частично избирательно (указать категории инвалидов); ДУ - доступно условно, ВНД - недоступно

3.5. Итоговое заключение о состоянии доступности ОСИ: доступен для **ДП-И(О,С,Г,А)**

4. Управленческое решение (проект)

4.1. Рекомендации по адаптации основных структурных элементов объекта:

№ п/п	Основные структурно-функциональные зоны объекта	Рекомендации по адаптации объекта (вид работы)*
1	Территория, прилегающая к зданию (участок)	капитальный ремонт
2	Вход (входы) в здание	текущий ремонт
3	Путь (пути) движения внутри здания (в т.ч. пути эвакуации)	капитальный ремонт
4	Зона целевого назначения здания (целевого посещения объекта)	текущий ремонт
5	Санитарно-гигиенические помещения	не нуждается
6	Система информации на объекте (на всех зонах)	индивидуальное решение с ТСР
7	Пути движения к объекту (от остановки транспорта)	капитальный ремонт
8.	Все зоны и участки	текущий, капитальный ремонт

* - указывается один из вариантов (видов работ): не нуждается; ремонт (текущий, капитальный); индивидуальное решение с ТСР; технические решения невозможны - организация альтернативной формы обслуживания

4.2. Период проведения работ: 2017г

в рамках исполнения Программы адаптации объектов социальной инфраструктуры и обеспечения доступности услуг для инвалидов и других маломобильных групп населения на территории.

4.3 Ожидаемый результат (по состоянию доступности) после выполнения работ по адаптации обеспечение доступности услуг для инвалидов и других маломобильных групп населения на территории.

Оценка результата исполнения программы, плана (по состоянию доступности)

4.4. Для принятия решения требуется, не требуется (нужное подчеркнуть):

4.4.1. согласование на Комиссии _____

(наименование Комиссии по координации деятельности в сфере обеспечения доступной среды жизнедеятельности для инвалидов и других МГН)

4.4.2. согласование работ с надзорными органами (в сфере проектирования и строительства, архитектуры).

4.4.3. техническая экспертиза; разработка проектно-сметной документации;

4.4.4. согласование с вышестоящей организацией (собственником объекта);

4.4.5. другое

5. Особые отметки

Приложения:

Результаты обследования:

1. Территории, прилегающей к объекту на 1 л.
2. Входа (входов) в здание на 1 л.
3. Путей движения в здании на 2 л.
4. Зоны целевого назначения объекта на 1 л.
5. Санитарно-гигиенических помещений на 1 л.
6. Системы информации (и связи) на объекте на 1 л.

Результаты фотофиксации на объекте _____ на 3 л.

Другое (в том числе дополнительная информация о путях движения к объекту)

Члены комиссии:

(Должность, Ф.И.О.) _____ (Подпись)

(Должность, Ф.И.О.) _____ (Подпись)

В том числе: представители общественных организаций инвалидов

(Должность, Ф.И.О.) _____ (Подпись)

(Должность, Ф.И.О.) _____ (Подпись)

I Результаты обследования:

1. Территории, прилегающей к зданию (участка)

МБОУ «Уваровщинская сош» корпус 2

Тамбовская область г.Кирсанов улица Площадь Революции, д.1

(Наименование объекта, адрес)

N п/п	Наименование функционально-планировочного элемента	Наличие элемента			Выявленные нарушения и замечания		Работы по адаптации объектов	
		есть/нет	N на плане	N фото	Содержание	Значимо для инвалида (категория)	Содержание	Виды работ
1.1	Вход (входы) на территорию	есть		1	Удовл.	ДП-В	Нуждается	Установка порочней
1.2	Путь (пути) движения на территории	есть		2	Удовл.	ДП-В	Ремонт	Ремонт асфальтного покрытия
1.3	Лестница (наружная)	нет						
1.4	Пандус (наружный)	нет					необходим	Возведение пандуса
1.5	Автостоянка и парковка	нет					необходим	
	ОБЩИЕ требования к зоне							

II Заключение по зоне:

Наименование структурно-функциональной зоны	Состояние доступности* (к пункту 3.4 Акта обследования ОСИ)	Приложение		Рекомендации по адаптации (вид работы)** к пункту 4.1 Акта обследования ОСИ
		N на плане	N фото	
Путь движения по территории	ДП-В	2	2	Капитальный ремонт асфальтного покрытия

* указывается: ДП-В - доступно полностью всем; ДП-И (К, О, С, Г, У) - доступно полностью избирательно (указать категории инвалидов); ДЧ-В - доступно частично всем; ДЧ-И (К, О, С, Г, У) - доступно частично избирательно (указать категории инвалидов); ДУ - доступно условно, ВНД - недоступно

** указывается один из вариантов: не нуждается; ремонт (текущий, капитальный); индивидуальное решение с ТСР; технические решения невозможны - организация альтернативной формы обслуживания

Комментарий к заключению: Территория, прилегающая к зданию доступно полностью всем категориям инвалидов

I Результаты обследования:

2. Входа (входов) в здание

МБОУ «Уваровщинская средняя общеобразовательная школа» корпус 2

Тамбовская область г.Кирсанов пл.Революции, д.1

(Наименование объекта, адрес)

N п/п	Наименование функционально-планировочного элемента	Наличие элемента			Выявленные нарушения и замечания		Работы по адаптации объектов	
		есть/нет	N на плане	N фото	Содержание	Значимо для инвалида (категория)	Содержание	Виды работ
2.1	Лестница (наружная)	нет						
2.2	Пандус (наружный)	нет					необходимо	Установка пандуса
2.3	Входная площадка (перед дверью)	есть		5	Недостаточного размера	ДЧ-И (С,Г,У)	Расширить площадку	Текущий ремонт
2.4	Дверь (входная)	есть		5				
2.5	Тамбур	нет					необходим	Строительство
	ОБЩИЕ требования к зоне							

II Заключение по зоне:

Наименование структурно-функциональной зоны	Состояние доступности* (к пункту 3.4 Акта обследования ОСИ)	Приложение		Рекомендации по адаптации (вид работы)** к пункту 4.1 Акта обследования ОСИ
		N на плане	N фото	
Входная площадка	ДЧ-И (О,С,Г,А)			Капитальный ремонт
Входная дверь	ДП-В			

* указывается: ДП-В - доступно полностью всем; ДП-И (К, О, С, Г, У) - доступно полностью избирательно (указать категории инвалидов); ДЧ-В - доступно частично всем; ДЧ-И (К, О, С, Г, У) - доступно частично избирательно (указать категории инвалидов); ДУ - доступно условно, ВНД - недоступно

** указывается один из вариантов: не нуждается; ремонт (текущий, капитальный); индивидуальное решение с ТСР; технические решения невозможны - организация альтернативной формы обслуживания

Комментарий к заключению: Входы в здания доступны частично избирательно для инвалидов категории: опорно-двигательного аппарата, с нарушением зрения, с нарушением слуха, с нарушением умственного развития.

I Результаты обследования:

3. Пути (путей) движения внутри здания (в т.ч. путей эвакуации)

МБОУ «Уваровщинская сош» корпус 2

Тамбовская область г.Кирсанов, улица Площадь Революции, д.1

(Наименование объекта, адрес)

N п/п	Наименование функционально-планировочного элемента	Наличие элемента			Выявленные нарушения и замечания		Работы по адаптации объектов	
		есть/нет	N на плане	N фото	Содержание	Значимо для инвалида (категория)	Содержание	Виды работ
3.1	Коридор (вестибюль, зона ожидания, галерея, балкон)	есть		6,8		ДЧ-И (С,Г,А)	Текущий ремонт	
3.2	Лестница (внутри здания)	есть			Нет пандуса	ДЧ-И (К)	Капитальный ремонт	установка пандуса
3.3	Пандус (внутри здания)	нет		8				
3.4	Лифт пассажирский (или подъемник)	есть						
3.5	Дверь	есть						
3.6	Пути эвакуации (в т.ч. зоны безопасности)	есть						
	ОБЩИЕ требования к зоне							

II Заключение по зоне:

Наименование структурно-функциональной зоны	Состояние доступности* (к пункту 3.4 Акта обследования ОСИ)	Приложение		Рекомендации по адаптации (вид работы)** к пункту 4.1 Акта обследования ОСИ
		N на плане	N фото	
Коридор	ДЧ-И (О,С,Г,А)		8	Укладка плитки, установка порочней
Лестницы	ДЧ-И (С,Г,А)			Установка порочней и пандусов
Пандус (внутри)	есть		8	
Пути эвакуации	есть			

* указывается: ДП-В - доступно полностью всем; ДП-И (К, О, С, Г, У) - доступно полностью избирательно (указать категории инвалидов); ДЧ-В - доступно частично всем; ДЧ-И (К, О, С, Г, У) - доступно частично избирательно (указать категории инвалидов); ДУ - доступно условно, ВНД - недоступно

** указывается один из вариантов: не нуждается; ремонт (текущий, капитальный); индивидуальное решение с ТСР; технические решения невозможны - организация альтернативной формы обслуживания

Комментарий к заключению: Пути движения внутри здания доступны частично избирательно для инвалидов категории: опорно-двигательного аппарата, с нарушением зрения, с нарушением слуха, с нарушением умственного развития.

I Результаты обследования:

4. Зоны целевого назначения здания (целевого посещения объекта)

Вариант I - зона обслуживания инвалидов

МБОУ « Уваровщинская сош» корпус 2

Тамбовская область г.Кирсанов улица Площадь Революции, д.1

Наименование объекта, адрес

N п/п	Наименование функционально-планировочного элемента	Наличие элемента			Выявленные нарушения и замечания		Работы по адаптации объектов	
		есть/нет	N на плане	N фото	Содержание	Значимо для инвалида (категория)	Содержание	Виды работ
4.1	Кабинетная форма обслуживания	есть		12,13,14			Текущий ремонт	Замена линолеума
4.2	Зальная форма обслуживания	нет						
4.3	Прилавочная форма обслуживания	нет						
4.4	Форма обслуживания с перемещением по маршруту	нет						
4.5	Кабина индивидуального обслуживания	нет						
	ОБЩИЕ требования к зоне							

II Заключение по зоне:

Наименование структурно-функциональной зоны	Состояние доступности* (к пункту 3.4 Акта обследования ОСИ)	Приложение		Рекомендации по адаптации (вид работы)** к пункту 4.1 Акта обследования ОСИ
		N на плане	N фото	
Кабинетная форма обслуживания	ДПВ		12,13,14	Текущий ремонт

* указывается: ДП-В - доступно полностью всем; ДП-И (К, О, С, Г, У) - доступно полностью избирательно (указать категории инвалидов); ДЧ-В - доступно частично всем; ДЧ-И (К, О, С, Г, У) - доступно частично избирательно (указать категории инвалидов); ДУ - доступно условно, ВНД - недоступно

** указывается один из вариантов: не нуждается; ремонт (текущий, капитальный); индивидуальное решение с ТСР; технические решения невозможны - организация альтернативной формы обслуживания

Комментарий к заключению: Зоны целевого назначения здания (целевого посещения объекта) доступно полностью избирательно(О,С, Г,А)

I Результаты обследования:

5. Санитарно-гигиенических помещений

МБОУ « Уваровщинская сош» корпус 2

Тамбовская область г.Кирсанов улица Площадь Революции, д.1

Наименование объекта, адрес

N п/п	Наименование функционально-планировочного элемента	Наличие элемента			Выявленные нарушения и замечания		Работы по адаптации объектов	
		есть/нет	N на плане	N фото	Содержание	Значимо для инвалида (категория)	Содержание	Виды работ
5.1	Туалетная комната	есть		10,11				
5.2	Душевая/ ванная комната	нет						
5.3	Бытовая комната (гардеробная)	есть		9	Узкая дверь, нет поручней	ДЧ-И (С,Г,У)	Текущий ремонт	Замена дверей,
	ОБЩИЕ требования к зоне							

II Заключение по зоне:

Наименование структурно-функциональной зоны	Состояние доступности* (к пункту 3.4 Акта обследования ОСИ)	Приложение		Рекомендации по адаптации (вид работы)** к пункту 4.1 Акта обследования ОСИ
		N на плане	N фото	
Туалетная комната	ДЧ-И (О,С,Г,А)		10,11	
Бытовая комната (гардеробная)	ДЧ-И (С,Г,А)		9	Установка индивидуальной гардеробной для инвалида

* указывается: ДП-В - доступно полностью всем; ДП-И (К, О, С, Г, У) - доступно полностью избирательно (указать категории инвалидов); ДЧ-В - доступно частично всем; ДЧ-И (К, О, С, Г, У) - доступно частично избирательно (указать категории инвалидов); ДУ - доступно условно, ВНД - недоступно

** указывается один из вариантов: не нуждается; ремонт (текущий, капитальный); индивидуальное решение с ТСР; технические решения невозможны - организация альтернативной формы обслуживания

Комментарий к заключению: Санитарно-гигиенические помещения доступно частично избирательно для категории инвалидов (О,С,Г,А)

I Результаты обследования:

6. Системы информации на объекте

МБОУ « Уваровщинская сош» корпус 2

Тамбовская область г.Кирсанов улица Площадь Революции, д.1

Наименование объекта, адрес

N п/п	Наименование функционально-планировочного элемента	Наличие элемента			Выявленные нарушения и замечания		Работы по адаптации объектов	
		есть/нет	N на плане	N фото	Содержание	Значимо для инвалида (категория)	Содержание	Виды работ
6.1	Визуальные средства	есть		4,7	Визуальные средства адаптированы к слабовидящим	ДЧ – (С,О,Г)	Не требуется	
6.2	Акустические средства	нет			Отсутствуют индукционные информационные системы	К,С,Г	Установить акустические средства	
6.3	Тактильные средства	есть			Таблицы Брайля	Г	Не требуется	
	ОБЩИЕ требования к зоне							

II Заключение по зоне:

Установка индивидуальной кабины для инвалида	Состояние доступности* (к пункту 3.4 Акта обследования ОСИ)	Приложение		Рекомендации по адаптации (вид работы)** к пункту 4.1 Акта обследования ОСИ
		N на плане	N фото	
Установка индивидуальной кабины для инвалида	ДЧ –И (С,О,Г,А)			

* указывается: ДП-В - доступно полностью всем; ДП-И (К, О, С, Г, У) - доступно полностью избирательно (указать категории инвалидов); ДЧ-В - доступно частично всем; ДЧ-И (К, О, С, Г, У) - доступно частично избирательно (указать категории инвалидов); ДУ - доступно условно, ВНД - недоступно

** указывается один из вариантов: не нуждается; ремонт (текущий, капитальный); индивидуальное решение с ТСР; технические решения невозможны - организация альтернативной формы обслуживания

Комментарий к заключению: Системы информации на объекте доступно частично избирательно для категории инвалидов (С,О,Г,А) .

Приложение 7
к Акту обследования к паспорту доступности от «_____» _____ 20__ г.
Результаты фотофиксации на объекте



№1 Вход на территорию школьного двора



№2 Территория прилегающая к зданию



№3 Кнопка вызова дежурного



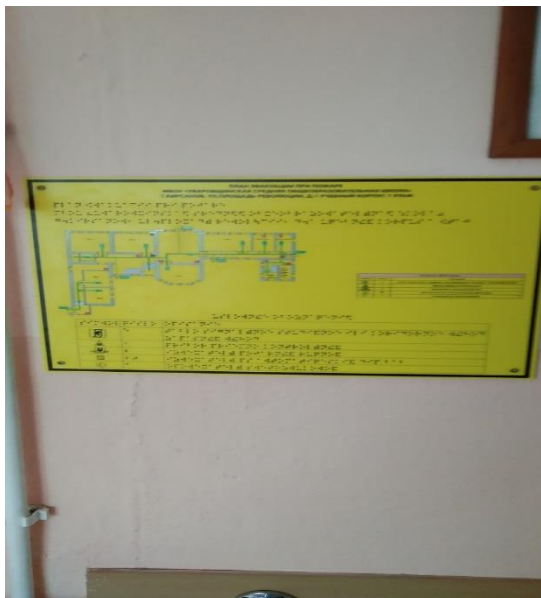
№4 Режим работы школы (таблица Брайля)



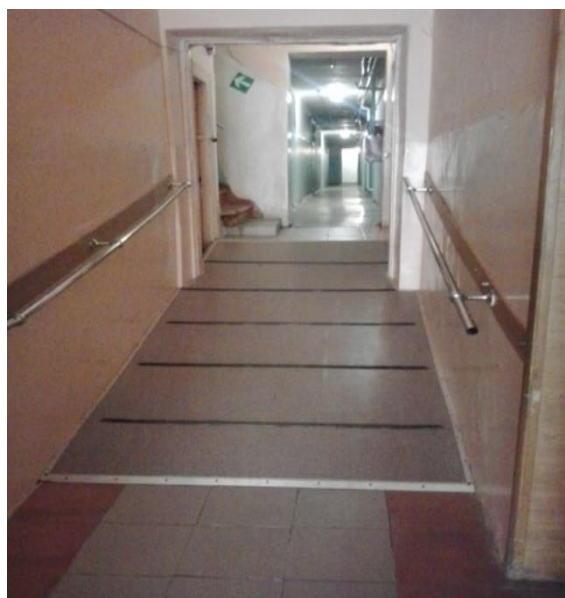
№5 Вход в школу (расширенный проем)



№6 Коридор (зона ожидания) с поручнями



№7 Схема расположения кабинетов
(таблица Брайля)



№8 Пандус (внутри здания)



№9 Гардеробная



№10 Туалетная комната



№11 Туалетная комната

Кабинетная форма обслуживания. Рабочие места для инвалидов



№12 – по зрению



№13 – с умственной отсталостью



№14 – с нарушением слуха