

УТВЕРЖДАЮ

Председатель комиссии
С.Н. Простецова

"01" апреля 2022 г

ПАСПОРТ ДОСТУПНОСТИ
Филиала МБОУ «Уваровщинская сош» в п. Краснослободский
№ 8

1. Общие сведения об объекте

- 1.1. Наименование (вид) объекта - филиал МБОУ «Уваровщинская сош» в п.Краснослободский
1.2. Адрес объекта - 393380 Тамбовская область Кирсановский район п.Краснослободский, ул. Школьная, д.21
1.3. Сведения о размещении объекта:
- отдельно стоящее здание 2 этажа , 1899кв.м
- часть здания этажей (или на этаже), кв.м
- наличие прилегающего земельного участка (да, нет); да, 50730кв.м
1.4. Год постройки здания 1985г., последнего капитального ремонта 2015 г.
1.5. Дата предстоящих плановых ремонтных работ: текущего2022г., капитального 2028

Сведения об организации, расположенной на объекте

- 1.6. Название организации (учреждения), (полное юридическое наименование – согласно Уставу, краткое наименование) – филиал муниципального бюджетного общеобразовательного учреждения «Уваровщинская средняя общеобразовательная школа» в поселке Краснослободский (филиал МБОУ «Уваровщинская сош» в п.Краснослободский)
1.7. Юридический адрес организации (учреждения) – 393378 Тамбовская область Кирсановского района с.БольшаяУваровщина д.1а
1.8. Основание для пользования объектом (оперативное управление, аренда, собственность) – оперативное управление
1.9. Форма собственности (государственная, негосударственная) - государственная
1.10. Территориальная принадлежность (*федеральная, региональная, муниципальная*) - муниципальная
1.11. Вышестоящая организация (*наименование*) – отдел образования Кирсановского района Тамбовской области
1.12. Адрес вышестоящей организации, другие координаты – 393360 Тамбовская область г.Кирсановул.Советская д.25, тел.8 (47537)35531

2. Характеристика деятельности организации на объекте

(по обслуживанию населения)

- 2.1 Сфера деятельности (*здравоохранение, образование, социальная защита, физическая культура и спорт, культура, связь и информация, транспорт, жилой фонд, потребительский рынок и сфера услуг, другое*) - образование
2.2 Виды оказываемых услуг – образовательные услуги
2.3 Форма оказания услуг: (на объекте, с длительным пребыванием, в т.ч. проживанием, на дому, дистанционно) – на объекте, с длительным пребыванием, в т.ч. на дому, дистанционно
2.4 Категории обслуживаемого населения по возрасту: (дети, взрослые трудоспособного возраста, пожилые; все возрастные категории) - дети

2.5 Категории обслуживаемых инвалидов: *инвалиды, передвигающиеся на коляске, инвалиды с нарушениями опорно-двигательного аппарата; нарушениями зрения, нарушениями слуха, нарушениями умственного развития – инвалиды, передвигающиеся на коляске, инвалиды с нарушениями опорно-двигательного аппарата; нарушениями зрения, нарушениями слуха, нарушениями умственного развития*

2.6 Плановая мощность: посещаемость (количество обслуживаемых в день), вместимость, пропускная способность -163

2.7 Участие в исполнении ИПР инвалида, ребенка-инвалида (да, нет) - да

3. Состояние доступности объекта

3.1 Путь следования к объекту пассажирским транспортом

(описать маршрут движения с использованием пассажирского транспорта)

Не доступно движение пассажирским транспортом

Школьный автобус д. Несвитчено- п. Краснослободский

с. Свищевка- п. Краснослободский

п.Мирный- п. Краснослободский

п.Северный– п. Краснослободский

п. Советкий - п. Краснослободский

с. Хмелинка - п. Краснослободский.

наличие адаптированного пассажирского транспорта к объекту - нет

3.2 Путь к объекту от ближайшей остановки пассажирского транспорта:

3.2.1 расстояние до объекта от остановки транспорта 30 м

3.2.2 время движения (пешком) 5 мин

3.2.3 наличие выделенного от проезжей части пешеходного пути (*да, нет*) - нет

3.2.4 Перекрестки: *нерегулируемые; регулируемые, со звуковой сигнализацией, таймером; нет - нет*

3.2.5 Информация на пути следования к объекту: *акустическая, тактильная, визуальная; нет - нет*

3.2.6 Перепады высоты на пути: *есть, нет* (описать _____)

Их обустройство для инвалидов на коляске: *да, нет – нет*

3.3 Организация доступности объекта для инвалидов – форма обслуживания*

№ п/п	Категория инвалидов (вид нарушения)	Вариант организации доступности объекта (формы обслуживания)*
1.	Все категории инвалидов и МГН	ДУ
	<i>в том числе инвалиды:</i>	
2	передвигающиеся на креслах-колясках	ДУ
3	с нарушениями опорно-двигательного аппарата	ДУ
4	с нарушениями зрения	ДУ
5	с нарушениями слуха	ДУ
6	с нарушениями умственного развития	А

* - указывается один из вариантов: «А», «Б», «ДУ», «ВНД»

3.4 Состояние доступности основных структурно-функциональных зон

№ п/п	Основные структурно-функциональные зоны	Состояние доступности, в том числе для основных категорий инвалидов**
1	Территория, прилегающая к зданию (участок)	ДЧ-В
2	Вход (входы) в здание	ДЧ-И (Г,У)

3	Путь (пути) движения внутри здания (в т.ч. пути эвакуации)	ДЧ-И (К,Г,У)
4	Зона целевого назначения здания (целевого посещения объекта)	ДП-В
5	Санитарно-гигиенические помещения	ДЧ-И (Г,У)
6	Система информации и связи (на всех зонах)	ДЧ-В
7	Пути движения к объекту (от остановки транспорта)	ДЧ-В

** Указывается: ДП-В - доступно полностью всем; ДП-И (К, О, С, Г, У) – доступно полностью избирательно (указать категории инвалидов); ДЧ-В - доступно частично всем; ДЧ-И (К, О, С, Г, У) – доступно частично избирательно (указать категории инвалидов); ДУ - доступно условно, ВНД- временно недоступно

3.5. ИТОГОВОЕ ЗАКЛЮЧЕНИЕ о состоянии доступности ОСИ: Объект доступен условно

4. Управленческое решение

4.1. Рекомендации по адаптации основных структурных элементов объекта

№ п/п	Основные структурно-функциональные зоны объекта	Рекомендации по адаптации объекта (вид работы)*
1	Территория, прилегающая к зданию (участок)	Капитальный ремонт
2	Вход (входы) в здание	Капитальный ремонт
3	Путь (пути) движения внутри здания (в т.ч. пути эвакуации)	Текущий ремонт
4	Зона целевого назначения здания (целевого посещения объекта)	Не нуждается
5	Санитарно-гигиенические помещения	Капитальный ремонт
6	Система информации на объекте (на всех зонах)	Индивидуальное решение с ТСР
7	Пути движения к объекту (от остановки транспорта)	Капитальный ремонт
8	Все зоны и участки	Капитальный ремонт

*- указывается один из вариантов (видов работ): не нуждается; ремонт (текущий, капитальный); индивидуальное решение с ТСР; технические решения невозможны – организация альтернативной формы обслуживания

4.2. Период проведения работ: 2028 г

в рамках исполнения Государственной программы «Доступная среда» и муниципальной программы «Доступная среда Кирсановского района на 2015-2024 годы»

4.3 Ожидаемый результат (по состоянию доступности) после выполнения работ

ДП-В.

Оценка результата исполнения программы, плана (по состоянию доступности)

4.4. Для принятия решения требуется, не требуется (нужное подчеркнуть):

Согласование с администрацией Кирсановского района Тамбовской области

Имеется заключение уполномоченной организации о состоянии доступности объекта (наименование документа и выдавшей его организации, дата) – нет

4.5. Информация размещена (обновлена) на карте доступности Интернет-портал «Жить вместе» Тамбовской области

5. Особые отметки

Паспорт сформирован на основании:

1. Анкеты (информации об объекте) от "01" апреля 2022г.,
2. Акта обследования объекта: № 08 от "01" апреля 2022 г.
3. Решение Комиссии: Объект доступен условно от «01» апреля 2022 г.

УТВЕРЖДАЮ

Председатель комиссии
С.Н. Простецова

"01" апреля 2022 г

АНКЕТА
Филиала МБОУ «Уваровщинская сош» в п. Краснослободский
К ПАСПОРТУ ДОСТУПНОСТИ ОСИ
№ 8

1. Общие сведения об объекте

- 1.1. Наименование (вид) объекта - Филиал МБОУ «Уваровщинская сош» в п. Краснослободский
1.2. Адрес объекта - 393380 Тамбовская область Кирсановский район п. Краснослободский, ул. Школьная, д.21
1.3. Сведения о размещении объекта:
- отдельно стоящее здание 2 этажа, 1899 кв.м.
- часть здания ___ этажей (или на ___ этаже), ___ кв.м.
1.4. Год постройки здания 1985, последнего капитального ремонта - 2015 г.
1.5. Дата предстоящих плановых ремонтных работ: текущего - 2022 г., капитального 2028

сведения об организации, расположенной на объекте

- 1.6. Название организации (учреждения), (полное юридическое наименование – согласно Уставу, краткое наименование) - Филиал муниципального бюджетного общеобразовательного учреждения «Уваровщинская средняя общеобразовательная школа» в поселке Краснослободский (филиал МБОУ «Уваровщинская сош» в п. Краснослободский)
1.7. Юридический адрес организации (учреждения) - 393378 Тамбовская область Кирсановского района с. Большая Уваровщина д. 1а
1.8. Основание для пользования объектом (оперативное управление, аренда, собственность) - оперативное управление
1.9. Форма собственности (государственная, негосударственная) государственная
1.10. Территориальная принадлежность (федеральная, региональная, муниципальная) - муниципальная
1.11. Вышестоящая организация (наименование) - отдел образования Кирсановского района Тамбовской области
1.12. Адрес вышестоящей организации, другие координаты - 393360 Тамбовская область, г. Кирсанов ул. Советская, д.25, тел. 8(47537)35531

2. Характеристика деятельности организации на объекте

- 2.1 Сфера деятельности (здравоохранение, образование, социальная защита, физическая культура и спорт, культура, связь и информация, транспорт, жилой фонд, потребительский рынок и сфера услуг, другое) - образование
2.2 Виды оказываемых услуг - образовательные услуги
2.3 Форма оказания услуг: (на объекте, с длительным пребыванием, в т.ч. проживанием, на дому, дистанционно) - на объекте, с длительным пребыванием, в т.ч. на дому, дистанционно
2.4 Категории обслуживаемого населения по возрасту: (дети, взрослые трудоспособного возраста, пожилые; все возрастные категории) - дети
2.5 Категории обслуживаемых инвалидов: инвалиды, передвигающиеся на коляске, инвалиды с нарушениями опорно-двигательного аппарата; нарушениями зрения, нарушениями слуха, нарушениями умственного развития - инвалиды, передвигающиеся на коляске, инвалиды с

нарушениями опорно-двигательного аппарата; нарушениями зрения, нарушениями слуха, нарушениями умственного развития

2.6 Плановая мощность: посещаемость (количество обслуживаемых в день), вместимость, пропускная способность - 163

2.7 Участие в исполнении ИПР инвалида, ребенка-инвалида (да, нет) - да

3. Состояние доступности объекта для инвалидов и других маломобильных групп населения (МГН)

3.1 Путь следования к объекту пассажирским транспортом

(описать маршрут движения с использованием пассажирского транспорта)

Не доступно движение пассажирским транспортом

Школьный автобус д. Несвитчено- п. Краснослободский

с. Свищевка- п. Краснослободский

п.Мирный- п. Краснослободский

п.Северный– п. Краснослободский

п. Советкий - п. Краснослободский

с. Хмелинка - п. Краснослободский.

наличие адаптированного пассажирского транспорта к объекту - нет

3.2 Путь к объекту от ближайшей остановки пассажирского транспорта:

3.2.1 расстояние до объекта от остановки транспорта 30 м

3.2.2 время движения (пешком) 5 мин

3.2.3 наличие выделенного от проезжей части пешеходного пути (*да, нет*), нет

3.2.4 Перекрестки: *нерегулируемые; регулируемые, со звуковой сигнализацией, таймером; нет- нет*

3.2.5 Информация на пути следования к объекту: *акустическая, тактильная, визуальная; нет - нет*

3.2.6 Перепады высоты на пути: *есть, нет* (описать _____) - нет

Их обустройство для инвалидов на коляске: *да, нет - нет*

3.3 Вариант организации доступности ОСИ (формы обслуживания)*

№№ п/п	Категория инвалидов (вид нарушения)	Вариант организации доступности объекта
1.	Все категории инвалидов и МГН	ДУ
	<i>в том числе инвалиды:</i>	
2	передвигающиеся на креслах-колясках	ДУ
3	с нарушениями опорно-двигательного аппарата	ДУ
4	с нарушениями зрения	ДУ
5	с нарушениями слуха	ДУ
6	с нарушениями умственного развития	А

* - указывается один из вариантов: «А», «Б», «ДУ», «ВНД»

4. Управленческое решение (предложения по адаптации основных структурных элементов объекта)

№ п \п	Основные структурно-функциональные зоны объекта	Рекомендации по адаптации объекта (вид работы)*
1	Территория, прилегающая к зданию (участок)	Капитальный ремонт
2	Вход (входы) в здание	Капитальный ремонт
3	Путь (пути) движения внутри здания (в т.ч. пути эвакуации)	Текущий ремонт
4	Зона целевого назначения (целевого посещения объекта)	Не нуждается
5	Санитарно-гигиенические помещения	Капитальный ремонт
6	Система информации на объекте (на всех зонах)	Индивидуальное

		решение с ТСР
7	Пути движения к объекту (от остановки транспорта)	Капитальный ремонт
8.	Все зоны и участки	Капитальный ремонт

*- указывается один из вариантов (видов работ): не нуждается; ремонт (текущий, капитальный); индивидуальное решение с ТСР; технические решения невозможны – организация альтернативной формы обслуживания

УТВЕРЖДАЮ

Председатель комиссии
С.Н. Простецова

"01" апреля 2022 г

АКТ ОБСЛЕДОВАНИЯ
Филиала МБОУ «Уваровщинская сош» в п. Краснослободский
К ПАСПОРТУ ДОСТУПНОСТИ ОСИ
№ 8

Кирсановский район

01 апреля 2022 г.

1. Общие сведения об объекте

- 1.1. Наименование (вид) объекта – филиал МБОУ «Уваровщинская сош» в п. Краснослободский
- 1.2. Адрес объекта – 393380 Тамбовская область Кирсановский район п. Краснослободский, ул. Школьная д.21
- 1.3. Сведения о размещении объекта:
- отдельно стоящее здание – 2 этажа, 1899 кв.м
- часть здания ___ этажей (или на ___ этаже), ___ кв.м
- наличие прилегающего земельного участка (да, нет); - да, кв.м
- 1.4. Год постройки здания – 1985 г, последнего капитального ремонта – 2015г.
- 1.5. Дата предстоящих плановых ремонтных работ: текущего – 2022г., капитального 2028
- 1.6. Название организации (учреждения), (полное юридическое наименование – согласно Уставу, краткое наименование) – филиал муниципального бюджетного общеобразовательного учреждения «Уваровщинская средняя общеобразовательная школа» в поселке Краснослободский (филиал МБОУ «Уваровщинская сош» в п. Краснослободский)
- 1.7. Юридический адрес организации (учреждения) – 393378 Тамбовская область Кирсановского района с. Большая Уваровщина д. 1а

2. Характеристика деятельности организации на объекте

Дополнительная информация – образование, в том числе дошкольная группа (детский сад)

3. Состояние доступности объекта

3.1 Путь следования к объекту пассажирским транспортом

(описать маршрут движения с использованием пассажирского транспорта)

Не доступно движение пассажирским транспортом

Школьный автобус д. Несвитчено- п. Краснослободский

с. Свищевка- п. Краснослободский

п. Мирный- п. Краснослободский

п. Северный– п. Краснослободский

п. Советкий - п. Краснослободский

с. Хмелинка - п. Краснослободский,

наличие адаптированного пассажирского транспорта к объекту – нет

3.2 Путь к объекту от ближайшей остановки пассажирского транспорта:

3.2.1 расстояние до объекта от остановки транспорта - 30 м

3.2.2 время движения (пешком) - 5 мин

3.2.3 наличие выделенного от проезжей части пешеходного пути (да, нет) - нет

3.2.4 Перекрестки: нерегулируемые; регулируемые, со звуковой сигнализацией, таймером; нет - нет

3.2.5 Информация на пути следования к объекту: акустическая, тактильная, визуальная; нет - нет

3.2.6 Перепады высоты на пути: *есть, нет - нет*

Их обустройство для инвалидов на коляске: *да, нет - нет*

3.3 Организация доступности объекта для инвалидов – форма обслуживания

№ № п/ п	Категория инвалидов (вид нарушения)	Вариант организации доступности объекта (формы обслуживания)*
1	Все категории инвалидов и МГН	ДУ
	<i>в том числе инвалиды:</i>	
2	передвигающиеся на креслах-колясках	ДУ
3	с нарушениями опорно-двигательного аппарата	ДУ
4	с нарушениями зрения	ДУ
5	с нарушениями слуха	ДУ
6	с нарушениями умственного развития	А

* - указывается один из вариантов: «А», «Б», «ДУ», «ВНД»

3.4 Состояние доступности основных структурно-функциональных зон

№ № п/ п	Основные структурно- функциональные зоны	Состояние доступности, в том числе для основных категорий инвалидов**	Приложение	
			№ на плане	№ фото
1	Территория, прилегающая к зданию (участок)	ДЧ-В		1,5,10
2	Вход (входы) в здание	ДЧ-И (Г,У)		1,9
3	Путь (пути) движения внутри здания (в т.ч. пути эвакуации)	ДЧ-И (К,Г,У)		3
4	Зона целевого назначения здания (целевого посещения объекта)	ДП-В		2,11
5	Санитарно-гигиенические помещения	ДЧ-И (Г,У)		6,12
6	Система информации и связи (на всех зонах)	ДЧ-В		4,7,8
7	Пути движения к объекту (от остановки транспорта)	ДЧ-В		5,10

** Указывается: ДП-В - доступно полностью всем; ДП-И (К, О, С, Г, У) – доступно полностью избирательно (указать категории инвалидов); ДЧ-В - доступно частично всем; ДЧ-И (К, О, С, Г, У) – доступно частично избирательно (указать категории инвалидов); ДУ - доступно условно, ВНД - недоступно

3.5. ИТОГОВОЕ ЗАКЛЮЧЕНИЕ о состоянии доступности ОСИ: Объект доступен условно

4. Управленческое решение (проект)

4.1. Рекомендации по адаптации основных структурных элементов объекта:

№ № п \п	Основные структурно-функциональные зоны объекта	Рекомендации по адаптации объекта (вид работы)*
1	Территория, прилегающая к зданию (участок)	Капитальный ремонт
2	Вход (входы) в здание	Капитальный ремонт

3	Путь (пути) движения внутри здания (в т.ч. пути эвакуации)	Текущий ремонт
4	Зона целевого назначения здания (целевого посещения объекта)	Не нуждается
5	Санитарно-гигиенические помещения	Капитальный ремонт
6	Система информации на объекте (на всех зонах)	Индивидуальное решение с ТСР
7	Пути движения к объекту (от остановки транспорта)	Капитальный ремонт
8.	Все зоны и участки	Капитальный ремонт

*- указывается один из вариантов (видов работ): не нуждается; ремонт (текущий, капитальный); индивидуальное решение с ТСР; технические решения невозможны – организация альтернативной формы обслуживания

4.2. Период проведения работ- **2028г**

в рамках исполнения **Государственной программы «Доступная среда» и муниципальной программы «Доступная среда Кирсановского района на 2015-2024 годы»**

4.3. Ожидаемый результат (по состоянию доступности) после выполнения работ по адаптации обеспечение доступности услуг для инвалидов и других маломобильных групп населения на территории – **ДП-В**

(Оценка результата исполнения плана по адаптации объекта социальной инфраструктуры к потребностям инвалидов и других маломобильных групп населения)

4.4. Для принятия решения **требуется**, не требуется (нужное подчеркнуть):

4.4.1. Согласование на Комиссии **администрации Кирсановского района Тамбовской области** (наименование Комиссии по координации деятельности в сфере обеспечения доступной среды жизнедеятельности для инвалидов и других МГН)

4.4.2. **согласование работ с надзорными органами в сфере проектирования и строительства, архитектуры**

4.4.3. **техническая экспертиза; разработка проектно-сметной документации;**

4.4.4. **согласование с вышестоящей организацией (собственником объекта);**

4.4.5. согласование с общественными организациями инвалидов _____

4.4.6. другое

Имеется заключение уполномоченной организации о состоянии доступности объекта (наименование документа и выдавшей его организации, дата) **нет**

4.7. Информация может быть размещена (обновлена) на Карте доступности субъекта Российской Федерации **Интернет-портал «Жить вместе» Тамбовской области**

5. Особые отметки

ПРИЛОЖЕНИЯ:

Результаты обследования:

- | | |
|--------------------------------------------|---------|
| 1. Территории, прилегающей к объекту | на 2 л. |
| 2. Входа (входов) в здание | на 2 л. |
| 3. Путей движения в здании | на 2 л. |
| 4. Зоны целевого назначения объекта | на 1 л. |
| 5. Санитарно-гигиенических помещений | на 2 л. |
| 6. Системы информации (и связи) на объекте | на 3 л. |

Результаты фотофиксации на объекте _____ на 7 л.

Позтажные планы, паспорт БТИ **нет**

Другое (в том числе дополнительная информация о путях движения к объекту)

не имеется

Председатель комиссии, паспортизируемого объекта:

Начальник отдела образования С.Н. Простецова

(Должность, Ф.И.О.)

(Подпись)

Комиссия по проведению обследования и паспортизации образовательной организации

(название комиссии, утверждающей паспорт доступности объекта социальной инфраструктуры)

Заместитель начальника отдела образования

администрации района Д.В. Болотина

(Должность, Ф.И.О.)

(Подпись)

Начальник отдела строительства и ЖКХ

администрации района А.В. Трушин

(Должность, Ф.И.О.)

(Подпись)

Директор МБОУ «Уваровщинская сош» Е.Н. Хохлова

(Должность, Ф.И.О.)

(Подпись)

Заместитель директора по административно- хозяйственной

работе МБОУ «Уваровщинская сош» Т.И. Шевченко

(Должность, Ф.И.О.)

(Подпись)

Результаты обследования:

1. Территории, прилегающей к зданию (участка)

Филиал МБОУ «Уваровщинская сош» в п. Краснослободский, Тамбовская область, Кирсановский район, п. Краснослободский, ул. Школьная, д. 21

№ п / п	Наименование функционально-планировочного элемента	Наличие элемента			Выявленные нарушения и замечания		Работы по адаптации объектов	
		есть/нет	№ на плане	№ фото	Содержание	Значимо для инвалида (категория)	Содержание	Виды работ
1.1	Вход (входы) на территорию	есть		5,10		К,О,Г,С,У	Не нуждается	
1.2	Путь (пути) движения на территории	есть		5,10		К,О,Г,С,У	Не нуждается	
1.3	Лестница (наружная)	есть		1	Отсутствуют пандус, поручни, разметка	К,О,С	Капитальный ремонт	Пандус, поручни, разметка
1.4	Пандус (наружный)	нет						
1.5	Автостоянка и парковка	нет						
	ОБЩИЕ требования к зоне			1,5,10		К,О,С	Капитальный ремонт	Пандус, поручни, разметка

II Заключение по зоне:

Наименование структурно-функциональной зоны	Состояние доступности* (к пункту 3.4 Акта обследования ОСИ)	Приложение		Рекомендации по адаптации (вид работы)** к пункту 4.1 Акта обследования ОСИ
		№ на плане	№ фото	
Территория, прилегающая к зданию	ДЧ-В		1,5,10	Капитальный ремонт

* указывается: ДП-В - доступно полностью всем; ДП-И (К, О, С, Г, У) – доступно полностью избирательно (указать категории инвалидов); ДЧ-В - доступно частично всем; ДЧ-И (К, О, С, Г, У) – доступно частично избирательно (указать категории инвалидов); ДУ - доступно условно, ВНД - недоступно

**указывается один из вариантов: не нуждается; ремонт (текущий, капитальный); индивидуальное решение с ТСР; технические решения невозможны – организация альтернативной формы обслуживания

Комментарий к заключению: Объект доступен частично всем

**Результаты обследования:
2. Входа (входов) в здание**

Филиал МБОУ «Уваровщинская сош» в п. Краснослободский, Тамбовская область, Кирсановский район, п. Краснослободский, ул. Школьная, д. 21

№ п / п	Наименование функционально-планировочного элемента	Наличие элемента			Выявленные нарушения и замечания		Работы по адаптации объектов	
		есть/нет	№ на плане	№ фото	Содержание	Значимо для инвалида (категория)	Содержание	Виды работ
2.1	Лестница (наружная)	есть		1	Отсутствуют пандус, поручни, разметка	К,О,С	Капитальный ремонт	Пандус, поручни, разметка
2.2	Пандус (наружный)	нет						
2.3	Входная площадка (перед дверью)	есть		1		К,О,Г,У,С	Не нуждается	
2.4	Дверь (входная)	есть		1,9		К,О,Г,С,У	Не нуждается	
2.5	Тамбур	есть		9		К,О,Г,У,С	Не нуждается	
	ОБЩИЕ требования к зоне			1,9		К,О,С	Капитальный ремонт	Пандус, поручни, разметка

II Заключение по зоне:

Наименование структурно-функциональной зоны	Состояние доступности* (к пункту 3.4 Акта обследования ОСИ)	Приложение		Рекомендации по адаптации (вид работы)** к пункту 4.1 Акта обследования ОСИ
		№ на плане	№ фото	
Вход в здание	ДЧ-И (Г,У)		1,9	Капитальный ремонт

* указывается: ДП-В - доступно полностью всем; ДП-И (К, О, С, Г, У) – доступно полностью избирательно (указать категории инвалидов); ДЧ-В - доступно частично всем; ДЧ-И (К, О, С, Г, У) – доступно частично избирательно (указать категории инвалидов); ДУ - доступно условно, ВНД - недоступно

**указывается один из вариантов: не нуждается; ремонт (текущий, капитальный); индивидуальное решение с ТСР; технические решения невозможны – организация альтернативной формы обслуживания

Комментарий к заключению: Объект доступен частично избирательно (Г,У)

Результаты обследования:

3. Пути (путей) движения внутри здания (в т.ч. путей эвакуации)

Филиал МБОУ «Уваровщинская сош» в п. Краснослободский, Тамбовская область,
Кирсановский район, п. Краснослободский, ул. Школьная, д. 21

№ п / п	Наименование функционально-планировочного элемента	Наличие элемента			Выявленные нарушения и замечания		Работы по адаптации объектов	
		есть/нет	№ на плане	№ фото	Содержание	Значимо для инвалида (категория)	Содержание	Виды работ
3 · 1	Коридор (вестибюль, зона ожидания, галерея, балкон)	есть		3	Отсутствуют перила вдоль коридора, разметка	О,С	Текущий ремонт	Перила, разметка
3 · 2	Лестница (внутри здания)	есть				К,О,С	технические решения невозможны – организация альтернативной формы обслуживания	
3 · 3	Пандус (внутри здания)	нет						
3 · 4	Лифт пассажирский (или подъемник)	нет						
3 · 5	Дверь	есть		3		К,О,Г,С,У	Не нуждается	
3 · 6	Пути эвакуации (в т.ч. зоны безопасности)	есть		3	Отсутствуют перила вдоль коридора, разметка	О,С	Текущий ремонт	Перила, разметка
	ОБЩИЕ требования к зоне			3		О,С	Текущий ремонт	Перила, разметка

II Заключение по зоне:

Наименование структурно-функциональной зоны	Состояние доступности* (к пункту 3.4 Акта обследования ОСИ)	Приложение		Рекомендации по адаптации (вид работы)** к пункту 4.1 Акта обследования ОСИ
		№ на плане	№ фото	

Пути движения внутри здания	ДЧ-И (К,Г,У)		3	Текущий ремонт
-----------------------------	--------------	--	---	----------------

* указывается: **ДП-В** - доступно полностью всем; **ДП-И** (К, О, С, Г, У) – доступно полностью избирательно (указать категории инвалидов); **ДЧ-В** - доступно частично всем; **ДЧ-И** (К, О, С, Г, У) – доступно частично избирательно (указать категории инвалидов); **ДУ** - доступно условно, **ВНД** - недоступно

**указывается один из вариантов: не нуждается; ремонт (текущий, капитальный); индивидуальное решение с ТСР; технические решения невозможны – организация альтернативной формы обслуживания

Комментарий к заключению: Объект доступен частично избирательно (К,Г,У)

Результаты обследования:

4. Зоны целевого назначения здания (целевого посещения объекта)

Филиал МБОУ «Уваровщинская сош» в п. Краснослободский, Тамбовская область, Кирсановский район, п. Краснослободский, ул. Школьная, д. 21

№ п / п	Наименование функционально-планировочного элемента	Наличие элемента			Выявленные нарушения и замечания		Работы по адаптации объектов	
		есть/нет	№ на плане	№ фото	Содержание	Значимо для инвалида (категория)	Содержание	Виды работ
4.1	Кабинетная форма обслуживания	есть		2,11		К,О,Г,У,С	Не нуждается	
4.2	Зальная форма обслуживания	Нет						
4.3	Прилавочная форма обслуживания	Нет						
4.4	Форма обслуживания с перемещением по маршруту	Нет						
4.5	Кабина индивидуально обслуживания	Нет						
	ОБЩИЕ требования к зоне			2,11		К,О,Г,У,С	Не нуждается	

II Заключение по зоне:

Наименование структурно-функциональной зоны	Состояние доступности* (к пункту 3.4 Акта обследования ОСИ)	Приложение		Рекомендации по адаптации (вид работы)** к пункту 4.1 Акта обследования ОСИ
		№ на плане	№ фото	
Зоны целевого назначения здания	ДП-В		2,11	Не нуждается

* указывается: ДП-В - доступно полностью всем; ДП-И (К, О, С, Г, У) – доступно полностью избирательно (указать категории инвалидов); ДЧ-В - доступно частично всем; ДЧ-И (К, О, С, Г, У) – доступно частично избирательно (указать категории инвалидов); ДУ - доступно условно, ВНД - недоступно

**указывается один из вариантов: не нуждается; ремонт (текущий, капитальный); индивидуальное решение с ТСР; технические решения невозможны – организация альтернативной формы обслуживания

Комментарий к заключению: Объект доступен полностью всем

**Результаты обследования:
5. Санитарно-гигиенических помещений**

Филиал МБОУ «Уваровщинская сош» в п. Краснослободский, Тамбовская область,
Кирсановский район, п. Краснослободский, ул. Школьная, д. 21

№ п / п	Наименование функционально-планировочного элемента	Наличие элемента			Выявленные нарушения и замечания		Работы по адаптации объектов	
		есть/нет	№ на плане	№ фото	Содержание	Значимое для инвалида (категория)	Содержание	Виды работ
5.1	Туалетная комната	есть		6,12	Поручни, пандус, расширение дверной проем, замена двери, пороги, штанга, управление спуском воды, аварийное освещение	К,О,С	Капитальный ремонт	Поручни, пандус, расширение дверного проема, замена двери, пороги, штанга, управление спуском воды, аварийное освещение
5.2	Душевая/ванная комната	нет						
5.3	Бытовая комната (гардеробная)	нет						
	ОБЩИЕ требования к зоне			6,12	Поручни, пандус, расширение дверной проем, замена двери, пороги, штанга, управление спуском воды, аварийное освещение	К,О,С	Капитальный ремонт	Поручни, пандус, расширение дверного проема, замена двери, пороги, штанга, управление спуском воды, аварийное освещение

II Заключение по зоне:

Наименование структурно-функциональной зоны	Состояние доступности* (к пункту 3.4 Акта обследования ОСИ)	Приложение		Рекомендации по адаптации (вид работы)** к пункту 4.1 Акта обследования ОСИ
		№ на плане	№ фото	
Санитарно-гигиенические помещения	ДЧ-И (Г,У)		6,12	Капитальный ремонт

* указывается: ДП-В - доступно полностью всем; ДП-И (К, О, С, Г, У) – доступно полностью избирательно (указать категории инвалидов); ДЧ-В - доступно частично всем; ДЧ-И (К, О, С, Г, У) – доступно частично избирательно (указать категории инвалидов); ДУ - доступно условно, ВНД - недоступно

**указывается один из вариантов: не нуждается; ремонт (текущий, капитальный); индивидуальное решение с ТСР; технические решения невозможны – организация альтернативной формы обслуживания

Комментарий к заключению: Объект доступен частично избирательно (Г,У)

Результаты обследования:
6. Системы информации на объекте

Филиал МБОУ «Уваровщинская сош» в п. Краснослободский, Тамбовская область,
Кирсановский район, п. Краснослободский, ул. Школьная, д. 21

№ п / п	Наименование функционально-планировочного элемента	Наличие элемента			Выявленные нарушения и замечания		Работы по адаптации объектов	
		есть/нет	№ на плане	№ фото	Содержание	Значимо для инвалида (категория)	Содержание	Виды работ
6.1	Визуальные средства	есть		4		К,О,У	Не нуждается	
6.2	Акустические средства	нет			Отсутствуют акустические средства	Г	индивидуальное решение с ТСР	Установить акустические средства
6.3	Тактильные средства	есть		7,8		С	Не нуждается	
	ОБЩИЕ требования к зоне			4,7,8		К,О,У,Г,С	Индивидуальное решение с ТСР	Установить акустические средства

II Заключение по зоне:

Наименование структурно-функциональной зоны	Состояние доступности* (к пункту 3.4 Акта обследования ОСИ)	Приложение		Рекомендации по адаптации (вид работы)** к пункту 4.1 Акта обследования ОСИ
		№ на плане	№ фото	
Системы информации на объекте	ДЧ-В		4,7,8	Индивидуальное решение с ТСР

* указывается: ДП-В - доступно полностью всем; ДП-И (К, О, С, Г, У) – доступно полностью избирательно (указать категории инвалидов); ДЧ-В - доступно частично всем; ДЧ-И (К, О, С, Г, У) – доступно частично избирательно (указать категории инвалидов); ДУ - доступно условно, ВНД - недоступно

**указывается один из вариантов: не нуждается; ремонт (текущий, капитальный); индивидуальное решение с ТСР; технические решения невозможны – организация альтернативной формы обслуживания

Комментарий к заключению: объект доступен частично всем

Приложение 7
к Акту обследования к паспорту доступности от «01» апреля 2022 г.
Результаты фотофиксации на объекте
Рис. № 1



Рис. № 2



Рис. № 3



Рис. № 4

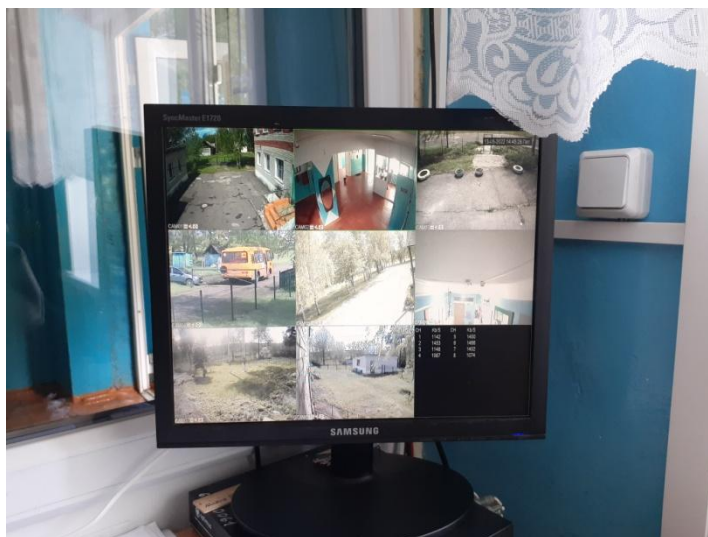


Рис. № 5



Рис. № 6

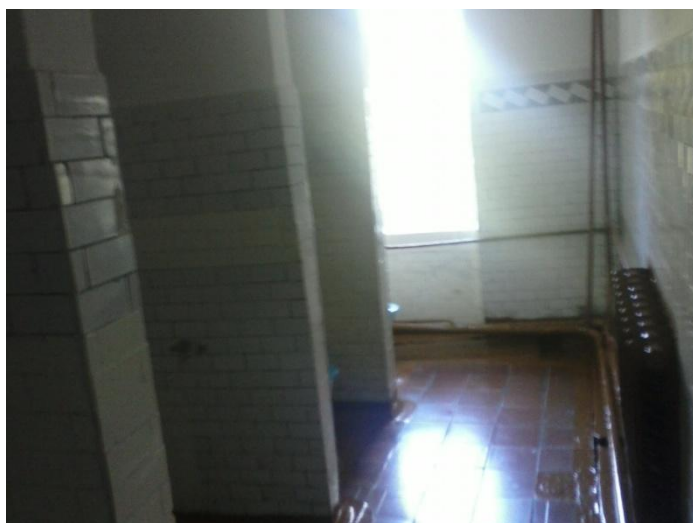


Рис. № 7

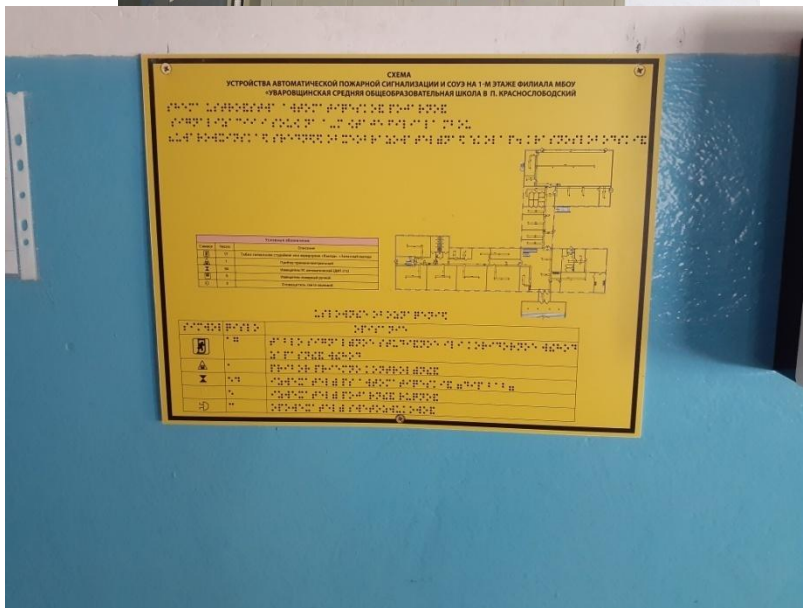


Рис. № 8

Рис. № 9





Рис. № 10



Рис. № 11



Рис. № 12