

«СОГЛАСОВАНО»

Начальник отдела образования Кирсановского района

«УТВЕРЖДАЮ»

Директор МБОУ "Уваровщинская сош"

Простецова С.Н.

Хохлова Е.Н.

дата

подпись

ФИО

дата

подпись

ФИО

ПАСПОРТ

дорожной безопасности образовательной организации

филиала МБОУ "Уваровщинская сош" в селе Голынщина

(наименование образовательной организации, филиала образовательной организации)

2023 г.

ПАСПОРТ

дорожной безопасности образовательной организации

филиал муниципального бюджетного общеобразовательного учреждения

"Уваровщинская средняя общеобразовательная школа" в селе Голынщина

(наименование образовательной организации)

1. Тип ОО Дошкольное образовательное учреждение
(тип)
2. Вид ДОУ
ДОУ, СОШ, школа-сад и т.д.
3. Юридический адрес ОО 393378, Тамбовская область, Кирсановский район, с. Большая Уваровщина, дом 1 а
(юридический адрес)
4. Фактический адрес ОО 393360, Тамбовская область, Кирсановский район, с. Голынщина, дом 81а
(фактический адрес)

5. Руководители ОО:
- 5.1 Директор Хохлова Екатерина Николаевна 8475 37(3-24-29)
(Ф.И.О директора) (контактный телефон)
- 5.2 Заместитель директора по учебной работе Пятахина Любовь Ивановна 8475 37(69-3-89)
(Ф.И.О заместителя по учебной работе) (контактный телефон)
- 5.3 Заместитель директора по воспитательной работе НЕТ (контактный телефон)
- 5.4 Педагог, ответственный за профилактику ДДТТ Пятахина Любовь Ивановна 8475 37(69-3-89) №392/О от 09.08.2022 г.
(Ф.И.О педагога, ответственного за профилактику ДДТТ) (контактный телефон) (№ приказа о закреплении)

6. Закреплённый за ОО сотрудник ГИБДД

инспектор по ЕДД ОГИБДД МОМВД России "Кирсановский" майор полиции Мелькова С.В.
(должность, Ф.И.О сотрудника ГИБДД)

7. Ответственный работник муниципального органа управления образованием

ведущий специалист отдела образования администрации Кирсановского района Болгар Екатерина-Тамара
(должность, Ф.И.О)

8. Руководитель или ответственный работник дорожно-эксплуатационной организации, осуществляющей содержание улично-дорожной сети

Ген. Директор ЗАОДСМК "Кирсановская" Бурцев С.Ю., 3-40-75
(должность, Ф.И.О)

9. Количество учащихся (общее)

27

(количество)

По параллелям:

1 группа

1

(количество классов)

19

(количество человек)

2 группа

1

(количество классов)

8

(количество человек)

(количество классов)

(количество человек)

(количество классов)

(количество человек)

(количество классов)

(количество человек)

(количество классов)

(количество человек)

(количество классов)

(количество человек)

(количество классов)

(количество человек)

(количество классов)

(количество человек)

(количество классов)

(количество человек)

(количество классов)

(количество человек)

10. Время занятий в ОО

7ч00мин-17ч30мин
(I смена, с.. до)

(II смена, с.. до)

(внеклассные занятия, с.. до)

11. Наличие отряда ЮИД

(возраст с... до... лет)

(количество)

(руководитель)

12. [Схема безопасного подхода к ОО](#)

[Схема](#)

13. [Фото подхода к ОО](#)

[Фото](#)

14. [Уголок по БДД+Стенд безопасного маршрута](#)

[Фото](#)

15. [Кабинет по БДД](#)

[Фото](#)

16. [Учебно-тренировочный перекрёсток](#)

[Фото](#)

17. [Школьный автобус \(сведения\)](#)

[Фото](#)

18. [Схемы движения школьных автобусов](#)

[Фото](#)

19. [Справки, рапорты, информации](#)

[Фото](#)

20. Учебная программа по БДД:

"Безопасность" с 2 до 7 лет

(название программы)

дети от 2 до 7

(целевая аудитория)

39 час.

(количество часов)

Н.Н. Авдеева, О.А. Князева, Р.В. Стеркина

(разработчик программы)

(название программы)

(целевая аудитория)

(количество часов)

(разработчик программы)

+

21. Информация о ДТП с участием учащихся ОО:

нет

(данные о ДТП)

+

22. Координаты образовательной организации

Долгота

52

38,49

Широта

42

40,6

23. Интенсивность движения транспортных средств единиц в час

24. Интенсивность движения пешеходов человек в час

25. Инженерное обустройство улично-дорожной сети около образовательной организации. Требуется в соответствии с нормативами:

пешеходных переходов

** из них внеуличных

остановок маршрутных ТС

тротуаров, пешеходных дорожек

26. Количество технических средств организации дорожного движения у образовательной организации

светофоров

** из них пешеходные

** Т7

знаки 5.19.1 (2)

** из них над проезжей частью

знаки 1.23

** из них основной

** предварительный

средства светодиодной индикации

разметка 1.14.1

** в том числе, на желтом фоне

разметка 1.24.1.

искусственных неровностей

пешеходных ограждений

Схема безопасного подхода к образовательной организации (сканы, электронные схемы безопасных маршрутов)

+Фото

[Вернуться на главную](#)



Пути движения транспортных средств к местам разгрузки/погрузки и рекомендуемые пути передвижения детей по территории образовательного учреждения.

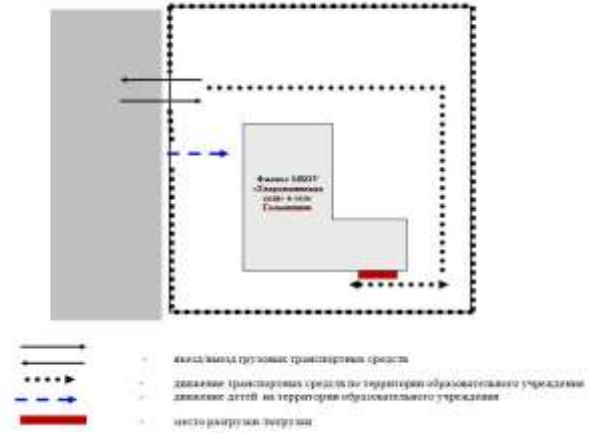
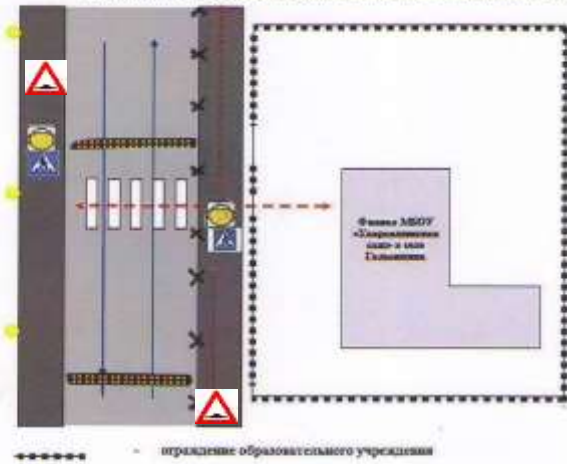
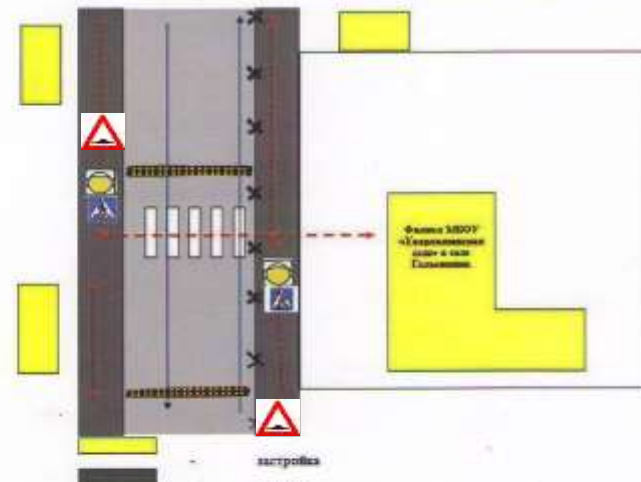
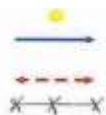


Схема организации дорожного движения в непосредственной близости от образовательного учреждения с размещением соответствующих технических средств, маршруты движения детей

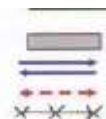


План - схема района расположения ОУ, пути движения транспортных средств и детей.





- искусственное освещение
- направление движения транспортного потока
- направление движения детей в (из) образовательное учреждение
- пешеходное ограждение



- треугольник
- проезжая часть
- направление транспортных средств
- направление детей в (из) образовательное учреждение
- пешеходное ограждение

Фото подхода к образовательной организации

[Вернуться на главную](#)

+Фото

Фото на странице: 1

0



1

село Голынщина

Подпись

2

3

Подпись

4

Подпись

5

Подпись

6

Подпись

7

Подпись

8

Подпись

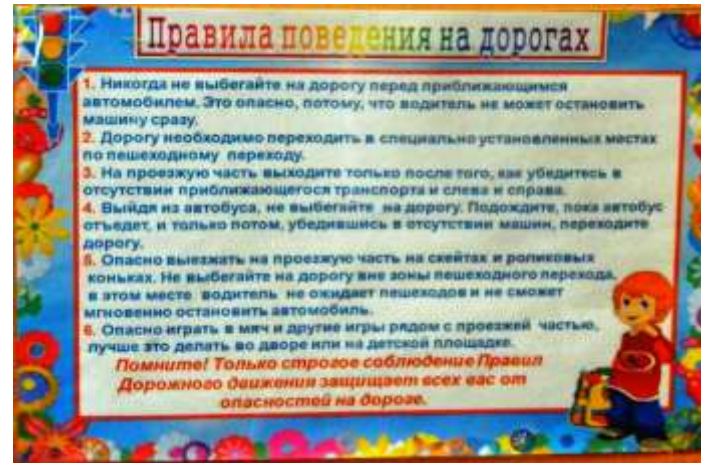
9

Подпись

Подпись

[Вернуться на главную](#)

+Фото



Кабинет по БДД

[Вернуться на главную](#)

+ФОТО

Фото на странице: 0

0

1

2

3

Учебно-тренировочный перекрёсток

[Вернуться на главную](#)



1

+ФОТО

Фото на странице: 1

2

3

Информация об обеспечении безопасности перевозок детей специальным транспортным средством (автобусом).

Общие сведения

Количество автобусов: _____

	Марка	Модель	Государственный регистрационный знак
1			
2			
3			
4			
5			
6			
7			
8			
9			
10			

Соответствие конструкции требованиям, _____

1. Сведения о водителе автобуса

Фамилия, имя, отчество	Принят на работу	Стаж в категории D	Дата предстоящего мед. осмотра	Период проведения стажировки	Повышение квалификации	Допущенные нарушения ПДД

2. Организационно-техническое обеспечение

1) Лицо, ответственное, за обеспечение безопасности дорожного движения:

назначено _____
прошло аттестацию _____

2) Организация проведения предрейсового медицинского осмотра водителя:

осуществляет _____
(Ф.И.О. специалиста)
на основании _____
действительного до _____

3) Организация проведения предрейсового технического осмотра транспортного средства:

осуществляет _____
(Ф.И.О. специалиста)
на основании _____
действительного до _____

4) Дата очередного технического осмотра _____

5) Место стоянки автобуса в нерабочее время _____

меры, исключающие несанкционированное использование _____

3. Сведения о владельце

Юридический адрес владельца _____

Фактический адрес владельца _____

Телефон ответственного лица _____

4. Сведения об организациях, осуществляющих техническое обслуживание и ремонт автобусов

5. Сведения об организациях, осуществляющих перевозку детей специальным транспортным средством (автобусом)

рекомендуемый список контактов организаций, осуществляющих перевозку детей специальным транспортным средством (автобусом).

6. Сведения о ведении журнала инструктажа

Схемы движения школьных автобусов (сканы, электронные схемы движения школьных автобусов)

[Вернуться на главную](#)

+ФОТО

0

Акты обследований образовательной организации

[Вернуться на главную](#)

1



Фото на странице: 0

