

УТВЕРЖДАЮ  
Председатель комиссии

С.Н. Простецова  
01.апреля 2022г.

**ПАСПОРТ ДОСТУПНОСТИ**  
**Филиала «Радуга» МБОУ «Уваровщинская сош» в с Чутановка**  
**№ 13**

**1. Общие сведения об объекте**

- 1.1. Наименование(вид) объекта: филиал «Радуга» муниципального бюджетного общеобразовательного учреждения «Уваровщинская сош» в с Чутановка
- 1.2. Адрес объекта: 393375, Тамбовская область, Кирсановский район, с. Чутановка улица Октябрьская 55а
- 1.3. Сведения о размещении объекта:  
- отдельно стоящее здание, 1 этаж, 214,3 кв.м  
- наличие прилегающего земельного участка (да, нет); да; 1165 кв. м
- 1.4. Год постройки здания: 1973., последнего капитального ремонта:2019 год
- 1.5. Дата предстоящих плановых ремонтных работ: текущего – 2022г. капитального -2026

**Сведения об организации, расположенной на объекте**

- 1.6. Название организации (учреждения), (полное юридическое наименование – согласно Устава, краткое наименование) филиал «Радуга» муниципального бюджетного общеобразовательного учреждения «Уваровщинская сош» в с Чутановка (филиал «Радуга» МБОУ «Уваровщинская сош» в с Чутановка).
- 1.7. Юридический адрес организации (учреждения) 393378, Тамбовская область, Кирсановский район, село Большая Уваровщина, дом 1а
- 1.8. Основание для пользования объектом: оперативное управление
- 1.9. Форма собственности: государственная
- 1.10. Территориальная принадлежность: муниципальная
- 1.11. Вышестоящая организация (наименование) отдел образования Кирсановского района Тамбовской области
- 1.12. Адрес вышестоящей организации, другие координаты: 393360, Тамбовская область, г. Кирсанов, ул. Советская, д. 25; тел. 8 (47537)35531

**2. Характеристика деятельности организации на объекте(по обслуживанию населения)**

- 2.1 Сфера деятельности - образование
- 2.2 Виды оказываемых услуг - образовательные
- 2.3 Форма оказания услуг - на объекте
- 2.4 Категории обслуживаемого населения по возрасту- дети
- 2.5 Категории обслуживаемых инвалидов - нет
- 2.6 Плановая мощность: посещаемость (количество обслуживаемых в день), вместимость, пропускная способность - 26
- 2.7 Участие в исполнении ИПР инвалида, ребенка-инвалида (да, нет) - да

**3. Состояние доступности объекта**

**3.1 Путь следования к объекту пассажирским транспортом**

(описать маршрут движения с использованием пассажирского транспорта)

Маршрут Кирсанов – Чутановка,

наличие адаптированного пассажирского транспорта к объекту: нет

### 3.2 Путь к объекту от ближайшей остановки пассажирского транспорта:

3.2.1 расстояние до объекта от остановки транспорта 400 м

3.2.2 время движения (пешком) 7 мин.

3.2.3 наличие выделенного от проезжей части пешеходного пути: нет,

3.2.4 Перекрестки: нерегулируемые

3.2.5 Информация на пути следования к объекту - нет

3.2.6 Перепады высоты на пути - нет

### 3.3 Организация доступности объекта для инвалидов – форма обслуживания\*

№№ п/п	Категория инвалидов (вид нарушения)	Вариант организации доступности объекта (формы обслуживания)*
1.	<b>Все категории инвалидов и МГН</b>	ДУ
	<i>в том числе инвалиды:</i>	
2	передвигающиеся на креслах-колясках	ДУ
3	с нарушениями опорно-двигательного аппарата	ДУ
4	с нарушениями зрения	ДУ
5	с нарушениями слуха	ДУ
6	с нарушениями умственного развития	А

- указывается один из вариантов: «А» (доступны специально выделенные участки), «Б» (доступность всех зон и помещений), «ДУ» (доступен условно), «ВНД» (временно недоступен)

### 3.4 Состояние доступности основных структурно-функциональных зон

№ № п \п	Основные структурно-функциональные зоны	Состояние доступности, в том числе для основных категорий инвалидов**
1	Территория, прилегающая к зданию (участок)	ДЧ-В
2	Вход (входы) в здание	ДЧ-И (Г,У)
3	Путь (пути) движения внутри здания (в т.ч. пути эвакуации)	ДЧ-И (Г,У)
4	Зона целевого назначения здания (целевого посещения объекта)	ДП-В
5	Санитарно-гигиенические помещения	ДЧ-И(Г,У)
6	Система информации и связи (на всех зонах)	ДЧ-В
7	Пути движения к объекту (от остановки транспорта)	ДЧ-В

\*\* Указывается: ДП-В - доступно полностью всем; ДП-И (К, О, С, Г, У) – доступно полностью избирательно (указать категории инвалидов); ДЧ-В - доступно частично всем; ДЧ-И (К, О, С, Г, У) – доступно частично избирательно (указать категории инвалидов); ДУ - доступно условно, ВНД – временно недоступно

### 3.5. ИТОГОВОЕ ЗАКЛЮЧЕНИЕ о состоянии доступности ОСИ: Объект доступен условно

#### 4. Управленческое решение

##### 4.1. Рекомендации по адаптации основных структурных элементов объекта

№ № п \п	Основные структурно-функциональные зоны объекта	Рекомендации по адаптации объекта(вид работы)*
1	Территория, прилегающая к зданию (участок)	Капитальный ремонт
2	Вход (входы) в здание	Капитальный ремонт
3	Путь (пути) движения внутри здания (в т.ч. пути эвакуации)	текущий ремонт
4	Зона целевого назначения здания (целевого посещения объекта)	Не нуждается
5	Санитарно-гигиенические помещения	Капитальный ремонт
6	Система информации на объекте (на всех зонах)	Индивидуальное решение с ТСР
7	Пути движения к объекту (от остановки транспорта)	Капитальный ремонт
8	<b>Все зоны и участки</b>	Капитальный ремонт

\*- указывается один из вариантов (видов работ): не нуждается; ремонт (текущий, капитальный); индивидуальное решение с ТСР; технические решения невозможны – организация альтернативной формы обслуживания

4.2. Период проведения работ 2026 год

в рамках исполнения Государственной программы «Доступная среда и муниципальной программы «Доступная среда Кирсановского района на 2015-2024 годы

4.3 Ожидаемый результат (по состоянию доступности) после выполнения работ **ДП-В**

Оценка результата исполнения программы, плана (по состоянию доступности)

4.4. Для принятия решения **требуется**, не требуется (*нужное подчеркнуть*):

Согласование с администрацией Кирсановского района Тамбовской области

Имеется заключение уполномоченной организации о состоянии доступности объекта (*наименование документа и выдавшей его организации, дата*) - **нет**

4.5. Информация размещена (обновлена) на Карте доступности **Интернет-портала «Жить вместе»**

**Тамбовской области**

## 5 Особые отметки

Паспорт сформирован на основании:

1. Анкеты (информации об объекте) от « 01» апреля 2022г.,

2. Акта обследования объекта: № 13 от « 01» апреля 2022г.,

3. Решения Комиссии **Объект доступен условно от « 01» апреля 2022г.,**

**АНКЕТА  
К ПАСПОРТУ ДОСТУПНОСТИ ОСИ**

**№ 13**

**1. Общие сведения об объекте**

- 1.1. Наименование(вид) объекта: филиал «Радуга» муниципального бюджетного общеобразовательного учреждения «Уваровщинская сош» в с Чутановка
- 1.2. Адрес объекта: 393375, Тамбовская область, Кирсановский район, с Чутановка Октябрьская 55а
- 1.3. Сведения о размещении объекта:  
- отдельно стоящее здание, 1 этаж, 214,3 кв.м  
- наличие прилегающего земельного участка (да, нет); да; 1165 кв. м
- 1.4. Год постройки здания: 1973., последнего капитального ремонта: 2019 год (частично)
- 1.5. Дата предстоящих плановых ремонтных работ: текущего –июль 2019г.

**сведения об организации, расположенной на объекте**

- 1.6. Название организации (учреждения), (полное юридическое наименование – согласно Устава, краткое наименование) филиал «Радуга» муниципального бюджетного образовательного учреждения «Уваровщинская сош» в с Чутановка (филиал «Радуга» МБОУ «Уваровщинская сош»).
- 1.7. Юридический адрес организации (учреждения) 393362, Тамбовская область, Кирсановский район, с.Б Уваровщина д1
- 1.8. Основание для пользования объектом: оперативное управление
- 1.9. Форма собственности: государственная
- 1.10. Территориальная принадлежность: муниципальная
- 1.11. Вышестоящая организация (наименование) отдел образования Кирсановского района Тамбовской области
- 1.12. Адрес вышестоящей организации, другие координаты: 393360, Тамбовская область, г. Кирсанов, ул. Советская, д. 25; тел. 8 (47537)35531

**2. Характеристика деятельности организации на объекте**

- 2.1 Сфера деятельности - образование
- 2.2 Виды оказываемых услуг - образовательные услуги
- 2.3 Форма оказания услуг - на объекте
- 2.4 Категории обслуживаемого населения по возрасту - дети
- 2.5 Категории обслуживаемых инвалидов - нет
- 2.6 Плановая мощность: посещаемость (количество обслуживаемых в день), вместимость, пропускная способность - 26
- 2.7 Участие в исполнении ИПР инвалида, ребенка-инвалида (да, нет): да

**3. Состояние доступности объекта для инвалидов и других маломобильных групп населения (МГН)**

**3.1 Путь следования к объекту пассажирским транспортом**

(описать маршрут движения с использованием пассажирского транспорта)

*Маршрут Кирсанов-Чутановка,*

Доехать до с. Чутановка, далее по ул. Октябрьской до первого поворота налево;

наличие адаптированного пассажирского транспорта к объекту: нет

### 3.2 Путь к объекту от ближайшей остановки пассажирского транспорта:

3.2.1 расстояние до объекта от остановки транспорта 400м

3.2.2 время движения (пешком) 7 мин.

3.2.3 наличие выделенного от проезжей части пешеходного пути: нет,

3.2.4 Перекрестки: нерегулируемые

3.2.5 Информация на пути следования к объекту- нет

3.2.6 Перепады высоты на пути -нет

Их обустройство для инвалидов на коляске: да, нет

### 3.3 Вариант организации доступности ОСИ(формы обслуживания)\*с учетом СП 35-101-2001

№№ п/п	Категория инвалидов (вид нарушения)	Вариант организации доступности объекта (формы обслуживания)*
1.	<b>Все категории инвалидов и МГН</b>	ДУ
	<i>в том числе инвалиды:</i>	
2	передвигающиеся на креслах-колясках	ДУ
3	с нарушениями опорно-двигательного аппарата	ДУ
4	с нарушениями зрения	ДУ
5	с нарушениями слуха	ДУ
6	с нарушениями умственного развития	А

\* - указывается один из вариантов: «А», «Б», «ДУ», «ВНД»

### 4. Управленческое решение (предложения по адаптации основных структурных элементов объекта)

№ № п/п	Основные структурно-функциональные зоны объекта	Рекомендации по адаптации объекта(вид работы)*
1	Территория, прилегающая к зданию (участок)	Капитальный ремонт
2	Вход (входы) в здание	Капитальный ремонт
3	Путь (пути) движения внутри здания (в т.ч. пути эвакуации)	текущий ремонт
4	Зона целевого назначения здания (целевого посещения объекта)	Не нуждается
5	Санитарно-гигиенические помещения	Капитальный ремонт
6	Система информации на объекте (на всех зонах)	индивидуальное решение с ТСР
7	Пути движения к объекту (от остановки транспорта)	Капитальный ремонт
8	<b>Все зоны и участки</b>	Капитальный ремонт

УТВЕРЖДАЮ  
Председатель комиссии

С.Н. Простецова  
01.апреля 2022г.

**АКТ ОБСЛЕДОВАНИЯ**  
**Филиала «Радуга» МБОУ «Уваровщинская сош» в с Чутановка**  
**К ПАСПОРТУ ДОСТУПНОСТИ ОСИ**  
**№ 13**

**Кирсановский район**

01.апреля 2022г.

**1. Общие сведения об объекте**

- 1.1. Наименование (вид) объекта – филиал «Радуга» МБОУ «Уваровщинская сош»  
1.2. Адрес объекта – 393372, Тамбовская область, Кирсановский район, с.Чутановка Октябрьская 55а  
1.3. Сведения о размещении объекта:  
- отдельно стоящее здание – 1 этаж; 214.3 кв.м  
- наличие прилегающего земельного участка (да, нет); - да, 1165 кв.м  
1.4. Год постройки здания – 1973, последнего капитального ремонта: 2014 год  
1.5. Дата предстоящих плановых ремонтных работ: текущего – 2019 г., капитального \_\_\_\_\_  
1.6. Название организации (учреждения), (полное юридическое наименование – согласно Уставу, краткое наименование) – филиал «Радуга» муниципального бюджетного образовательного учреждения «Уваровщинская сош» в с Чутановка (филиал «Радуга» МБОУ «Уваровщинская сош»)  
1.7. Юридический адрес организации (учреждения) – 393360, Тамбовская область, Кирсановский район, с Б Уваровщина д.1а

**2. Характеристика деятельности организации на объекте.**

Дополнительная информация – образование (детский сад)

**3. Состояние доступности объекта**

**3.1 Путь следования к объекту пассажирским транспортом**

(описать маршрут движения с использованием пассажирского транспорта)

Маршрут Кирсанов - Чутановка \_\_\_\_\_,

наличие адаптированного пассажирского транспорта к объекту – нет.

**3.2 Путь к объекту от ближайшей остановки пассажирского транспорта:**

3.2.1 расстояние до объекта от остановки транспорта - 400 м

3.2.2 время движения (пешком) - 7 мин

3.2.3 наличие выделенного от проезжей части пешеходного пути (*да, нет*) -нет

3.2.4 Перекрестки - нерегулируемые

3.2.5 Информация на пути следования к объекту - нет

3.2.6 Перепады высоты на пути - нет.

**3.3 Организация доступности объекта для инвалидов – форма обслуживания**

№№ п/п	Категория инвалидов (вид нарушения)	Вариант организации доступности объекта (формы обслуживания)*
1.	<b>Все категории инвалидов и МГН</b>	ДУ
	<i>в том числе инвалиды:</i>	
2	передвигающиеся на креслах-колясках	ДУ
3	с нарушениями опорно-двигательного аппарата	ДУ
4	с нарушениями зрения	ДУ
5	с нарушениями слуха	ДУ
6	с нарушениями умственного развития	<b>А</b>

\* - указывается один из вариантов: «А», «Б», «ДУ», «ВНД»

### 3.4 Состояние доступности основных структурно-функциональных зон

№ № п/ п	Основные структурно-функциональные зоны	Состояние доступности, в том числе для основных категорий инвалидов**	Приложение	
			№ на плане	№ фото
1	Территория, прилегающая к зданию (участок)	ДП-В		1,2
2	Вход (входы) в здание	ДЧ-И (Г,У)		2,4
3	Путь (пути) движения внутри здания (в т.ч. пути эвакуации)	ДЧ-И (Г,У)		3,5
4	Зона целевого назначения здания (целевого посещения объекта)	ДУ		5
5	Санитарно-гигиенические помещения	ДУ		6
6	Система информации и связи (на всех зонах)	ДУ		7,8
7	Пути движения к объекту (от остановки транспорта)	ДУ		1

\*\* Указывается: ДП-В - доступно полностью всем; ДП-И (К, О, С, Г, У) – доступно полностью избирательно (указать категории инвалидов); ДЧ-В - доступно частично всем; ДЧ-И (К, О, С, Г, У) – доступно частично избирательно (указать категории инвалидов); ДУ - доступно условно, ВНД - недоступно

### 3.5. ИТОГОВОЕ ЗАКЛЮЧЕНИЕ о состоянии доступности ОСИ: объект доступен условно

#### 4. Управленческое решение (проект)

##### 4.1. Рекомендации по адаптации основных структурных элементов объекта:

№ № п \п	Основные структурно-функциональные зоны объекта	Рекомендации по адаптации объекта (вид работы)*
1	Территория, прилегающая к зданию (участок)	Капитальный ремонт
2	Вход (входы) в здание	Капитальный ремонт
3	Путь (пути) движения внутри здания (в т.ч. пути эвакуации)	Текущий ремонт

4	Зона целевого назначения здания (целевого посещения объекта)	Не нуждается
5	Санитарно-гигиенические помещения	Капитальный ремонт
6	Система информации на объекте (на всех зонах)	индивидуальное решение с ТСР
7	Пути движения к объекту (от остановки транспорта)	Капитальный ремонт
8.	<b>Все зоны и участки</b>	Капитальный ремонт

\*- указывается один из вариантов (видов работ): не нуждается; ремонт (текущий, капитальный); индивидуальное решение с ТСР; технические решения невозможны – организация альтернативной формы обслуживания

4.2. Период проведения работ \_\_\_\_\_ 2026 года в рамках исполнения **Государственной программы «Доступная среда и муниципальной программы «Доступная среда Кирсановского района на 2015-2024 годы**

4.3 Ожидаемый результат (по состоянию доступности) после выполнения работ по адаптации \_\_\_\_\_ доступно всем инвалидам

Оценка результата исполнения программы, плана (по состоянию доступности): ДП-В

4.4. Для принятия решения требуется, не требуется (*нужное подчеркнуть*):

4.4.1. согласование на Комиссии с **администрацией Кирсановского района Тамбовской области** (*наименование Комиссии по координации деятельности в сфере обеспечения доступной среды жизнедеятельности для инвалидов и других МГН*): не имеется

4.4.2. согласование работ с надзорными органами (*в сфере проектирования и строительства, архитектуры,*

4.4.3. техническая экспертиза; разработка проектно-сметной документации

4.4.4. согласование с вышестоящей организацией (собственником объекта)

4.4.5. согласование с общественными организациями инвалидов

4.4.6. другое

Имеется заключение уполномоченной организации о состоянии доступности объекта (*наименование документа и выдавшей его организации, дата*), нет

4.7. . Информация размещена (обновлена) на Карте доступности **Интернет-портала «Жить вместе» Тамбовской области**

## 5. Особые отметки

### ПРИЛОЖЕНИЯ:

Результаты обследования

- |  |        |
|--|--------|
| 1. Территория прилегающей к объекту        | на 1л. |
| 2. Входа(входов) в здание                  | на 1л. |
| 3. Путей движения                          | на 1л. |
| 4. Зоны целевого назначения объекта        | на 1л. |
| 5. Санитарно – гигиенических помещений     | на 1л. |
| 6. Системы информации (и связи) на объекте | на 1л. |

Результаты фотофиксации на объекте ----- на 2л.

Поэтажные планы, паспорт БТИ **нет**

Другое (в том числе дополнительная информация о путях движения к объекту) **не имеется**

Начальник отдела образования С. Н. Простецова



### I Результаты обследования:

#### 1. Территории, прилегающей к зданию (участка)

Филиал «Радуга» МБОУ «Уваровщинская сош» в селе Чутановка  
393375 Тамбовская область, Кирсановский район, с. Чутановка, улица Октябрьская 55а

Наименование функционально-планировочного элемента	Наличие элемента			Выявленные нарушения и замечания		Работы по адаптации объектов	
	есть/нет	№ на плане	№ фото	Содержание	Значимо для инвалида (категория)	Содержание	Виды работ
Вход (входы) на территорию	есть		1,2		К,О,Г,С,У	Не нуждается	
Путь (пути) движения на территории	есть		2		К,О,Г,С,У	Не нуждается	
Лестница (наружная)	нет		2	Отсутствуют пандус, поручни, разметка	КОС	Капитальный ремонт	Пандус, поручни, разметка
Пандус (наружный)	нет						
Автостоянка и парковка	есть						
ОБЩИЕ требования к зоне					КОС	Капитальный ремонт	Пандус, поручни, разметка

#### II. Заключение по зоне:

Наименование структурно-функциональной зоны	Состояние доступности* (к пункту 3.4 Акта обследования ОСИ)	Приложение		Рекомендации по адаптации (вид работы)** к пункту 4.1 Акта обследования ОСИ
		№ на плане	№ фото	
<b>Территория, прилегающей к зданию</b>	<b>ДП-В</b>		1,2	Капитальный ремонт

\* указывается: **ДП-В** - доступно полностью всем; **ДП-И** (К, О, С, Г, У) – доступно полностью избирательно (указать категории инвалидов); **ДЧ-В** - доступно частично всем; **ДЧ-И** (К, О, С, Г, У) – доступно частично избирательно (указать категории инвалидов); **ДУ** - доступно условно, **ВНД** - недоступно

\*\*указывается один из вариантов: не нуждается; ремонт (текущий, капитальный); индивидуальное решение с ТСР; технические решения невозможны – организация альтернативной формы обслуживания

Комментарий к заключению: Объект доступен частично всем

**I Результаты обследования:  
2. Входа (входов) в здание**

Филиал «Радуга» МБОУ «Уваровщинская сош» в селе Чутановка  
393375 Тамбовская область, Кирсановский район, с. Чутановка, улица Октябрьская 55а д.81А

№ п/ п	Наименование функционально-планировочного элемента	Наличие элемента			Выявленные нарушения и замечания		Работы по адаптации объектов	
		есть / нет	№ на плане	№ фото	Содержание	Значимо для инвалида (категория)	Содержание	Виды работ
2.1	Лестница (наружная)	есть		2	Отсутствуют пандус, поручни, разметка	К,О,С	Капитальный ремонт	
2.2	Пандус (наружный)	нет						
2.3	Входная площадка (перед дверью)	есть		2		К,О,Г,С,У.	Не нуждается	
2.4	Дверь (входная)	есть		2		К,О,Г,С,У.	Не нуждается	
2.5	Тамбур	есть		4		К,О,С,У,Г	Не нуждается	
	ОБЩИЕ требования к зоне			2,4		К,О,С	Капитальный ремонт	Отсутствуют пандус, поручни, разметка

**II Заключение по зоне:**

Наименование структурно-функциональной зоны	Состояние доступности* (к пункту 3.4 Акта обследования ОСИ)	Приложение		Рекомендации по адаптации (вид работы)** к пункту 4.1 Акта обследования ОСИ
		№ на плане	№ фото	
<b>Вход в здание</b>	<b>дч-и(г,у)</b>		2,4	Капитальный ремонт

\* указывается: ДП-В - доступно полностью всем; ДП-И (К, О, С, Г, У) – доступно полностью избирательно (указать категории инвалидов); ДЧ-В - доступно частично всем; ДЧ-И (К, О, С, Г, У) – доступно частично избирательно (указать категории инвалидов); ДУ - доступно условно, ВНД - недоступно

\*\*указывается один из вариантов: не нуждается; ремонт (текущий, капитальный); индивидуальное решение с ТСР; технические решения невозможны – организация альтернативной формы обслуживания

**Комментарий**

к заключению: Объект доступен частично избирательно (Г,У)

**Результаты обследования:**

**3. Пути (путей) движения внутри здания (в т.ч. путей эвакуации)**

Филиал «Радуга» МБОУ «Уваровщинская сош» в селе Чутановка

393375 Тамбовская обл. Кирсановский район, с. Чутановка улица Октябрьская 55а

Наименование объекта, адрес

№ п/п	Наименование функционального-планировочного элемента	Наличие элемента			Выявленные нарушения и замечания		Работы по адаптации объектов	
		есть/нет	№ на плане	№ фото	Содержание	Значимо для инвалида (категория)	Содержание	Виды работ
3.1	Коридор (вестибюль, зона ожидания, галерея, балкон)	есть			приспособлено	все		
3.2	Лестница (внутри здания)	нет						
3.3	Пандус (внутри здания)	нет	-	-	-	-		технические решения невозможны
3.4	Лифт пассажирский (или подъемник)	нет	-	-	технические решения невозможны	-		технические решения невозможны
3.5	Дверь	есть			приспособлено	все		
3.6	Пути эвакуации (в т.ч. зоны безопасности)	есть			приспособлено	все		
	ОБЩИЕ требования к зоне							

**II Заключение по зоне:**

Наименование структурно-функциональной зоны	Состояние доступности* (к пункту 3.4 Акта обследования ОСИ)	Приложение		Рекомендации по адаптации (вид работы)** к пункту 4.1 Акта обследования ОСИ
		№ на плане	№ фото	
<b>Пути движения внутри здания</b>	<b>ДЧ-И(Г,У)</b>		3,4	

\* указывается: **ДП-В** - доступно полностью всем; **ДП-И** (К, О, С, Г, У) – доступно полностью избирательно (указать категории инвалидов); **ДЧ-В** - доступно частично всем; **ДЧ-И** (К, О, С, Г, У) – доступно частично избирательно (указать категории инвалидов); **ДУ** - доступно условно, **ВНД** - недоступно

\*\*указывается один из вариантов: не нуждается; ремонт (текущий, капитальный); индивидуальное решение с ТСР; технические решения невозможны – организация альтернативной формы обслуживания

Комментарий к заключению: \_\_\_\_\_

**I Результаты обследования:****4. Зоны целевого назначения здания (целевого посещения объекта)****Вариант I – зона обслуживания инвалидов**

Филиал «Радуга» МБОУ «Уваровщинская сош» в селе Чутановка  
393375 Тамбовская обл. Кирсановский район, с. Чутановка улица Октябрьская 55а  
Наименование объекта, адрес

№ п/п	Наименование функционально-планировочного элемента	Наличие элемента			Выявленные нарушения и замечания		Работы по адаптации объектов	
		есть/нет	№ на плане	№ фото	Содержание	Значимо для инвалида (категория)	Содержание	Виды работ
4.1	Кабинетная форма обслуживания	есть		5	приспособлено	все	Не нуждается	
4.2	Зальная форма обслуживания	нет		-	-	-		
4.3	Прилавочная форма обслуживания	нет		-	-	-		-
4.4	Форма обслуживания с перемещением по маршруту	нет		-	-	-		-
4.5	Кабина индивидуального обслуживания	нет		-	-	-		-
	<b>ОБЩИЕ требования к зоне</b>				приспособлено	все		

**II Заключение по зоне:**

Наименование структурно-функциональной зоны	Состояние доступности* (к пункту 3.4 Акта обследования ОСИ)	Приложение		Рекомендации по адаптации (вид работы)** к пункту 4.1 Акта обследования ОСИ
		№ на плане	№ фото	
Учебная зона	<b>ДП-В</b>		5	Не нуждается

\* указывается: **ДП-В** - доступно полностью всем; **ДП-И** (К, О, С, Г, У) – доступно полностью избирательно (указать категории инвалидов); **ДЧ-В** - доступно частично всем; **ДЧ-И** (К, О, С, Г, У) – доступно частично избирательно (указать категории инвалидов); **ДУ** - доступно условно, **ВНД** - недоступно

\*\*указывается один из вариантов: не нуждается; ремонт (текущий, капитальный); индивидуальное решение с ТСР; технические решения невозможны – организация альтернативной формы обслуживания

## Комментарий

к заключению Объект доступен полностью всем

**I Результаты обследования:****4. Зоны целевого назначения здания (целевого посещения объекта)****Вариант II – места приложения труда**

**Филиал «Радуга» МБОУ «Уваровщинская сош» в селе Чутановка  
393375 Тамбовская обл. Кирсановский район, с. Чутановка улица Октябрьская 55а**

Наименование функционально-планировочного элемента	Наличие элемента			Выявленные нарушения и замечания		Работы по адаптации объектов	
	есть/нет	№ на плане	№ фото	Содержание	Значимо для инвалида (категория)	Содержание	Виды работ
Место приложения труда	-	-	-	-	-	-	-

**II Заключение по зоне:**

Наименование структурно-функциональной зоны	Состояние доступности* (к пункту 3.4 Акта обследования ОСИ)	Приложение		Рекомендации по адаптации (вид работы)** к пункту 4.1 Акта обследования ОСИ
		№ на плане	№ фото	
<b>места приложения труда</b>	-	-	-	-

\* указывается: **ДП-В** - доступно полностью всем; **ДП-И** (К, О, С, Г, У) – доступно полностью избирательно (указать категории инвалидов); **ДЧ-В** - доступно частично всем; **ДЧ-И** (К, О, С, Г, У) – доступно частично избирательно (указать категории инвалидов); **ДУ** - доступно условно, **ВНД** - недоступно

\*\*указывается один из вариантов: не нуждается; ремонт (текущий, капитальный); индивидуальное решение с ТСР; технические решения невозможны – организация альтернативной формы обслуживания

Комментарий

к заключению: \_\_\_\_\_

**I Результаты обследования:****5. Санитарно-гигиенических помещений**

Филиал «Радуга» МБОУ «Уваровщинская сош» в селе Чутановка  
393375 Тамбовская область, Кирсановский район, с. Чутановка улица Октябрьская 55а  
Наименование объекта, адрес

№ п/ п	Наименование функционально-планировочного элемента	Наличие элемента			Выявленные нарушения и замечания		Работы по адаптации объектов	
		есть/ нет	№ на пла не	№ фот о	Соде ржан ие	Значимо для инвалид а (категор ия)	Содержание	Виды работ
5. 1	Туалетная комната	есть			прис пособ лено	Все		
5. 2	Душевая комната	нет	-	-	-	-		
5. 3	Бытовая комната (гардеробная)	нет	-	-	-	-		
	ОБЩИЕ требования к зоне				прис способ лено	Все		

**II Заключение по зоне:**

Наименование структурно-функциональной зоны	Состояние доступности* (к пункту 3.4 Акта обследования ОСИ)	Приложение		Рекомендации по адаптации (вид работы)** к пункту 4.1 Акта обследования ОСИ
		№ на плане	№ фото	
<b>Санитарно-гигиенические помещения</b>	ДУ			

\* указывается: **ДП-В** - доступно полностью всем; **ДП-И** (К, О, С, Г, У) – доступно полностью избирательно (указать категории инвалидов); **ДЧ-В** - доступно частично всем; **ДЧ-И** (К, О, С, Г, У) – доступно частично избирательно (указать категории инвалидов); **ДУ** - доступно условно, **ВНД** - недоступно

\*\*указывается один из вариантов: не нуждается; ремонт (текущий, капитальный); индивидуальное решение с ТСР; технические решения невозможны – организация альтернативной формы обслуживания

**Комментарий**

к заключению: Объект доступен частично избирательно (Г,У)

**I Результаты обследования:  
6. Системы информации на объекте**

Филиал МБОУ «Уваровщинская сош» в селе Чутановка  
393375 Тамбовская область, Кирсановский район, с. Чутановка улица Октябрьская 55а

№ п/п	Наименование функционально-планировочного элемента	Наличие элемента			Выявленные нарушения и замечания		Работы по адаптации объектов	
		есть/нет	№ на плане	№ фото	Содержание	Значимость для инвалидов (категория)	Содержание	Виды работ
6.1	Визуальные средства	есть	-	-	приспосо-блено	все		
6.2	Акустические средства	нет	-	-	Не приспособлено	все	Отсутствуют акустические средства	Установка акустических средств (речевые синтезаторы, речевые оповещатели, громкоговорители, репродукторы и т.п.), в том числе устройства звукового дублирования визуальной информации (для людей с недостатками зрения)
6.3	Тактильные средства	есть	-	-	приспосо-блено	все		
	ОБЩИЕ требования к зоне		-	-	приспосо-блено	все		Установить акустические средства

**II Заключение по зоне:**

Наименование структурно-функциональной зоны	Состояние доступности* (к пункту 3.4 Акта обследования ОСИ)	Приложение		Рекомендации по адаптации (вид работы)** к пункту 4.1 Акта обследования ОСИ
		№ на плане	№ фото	
<b>Системы информации на объекте</b>	ДЧ-В	-	7,8	Индивидуальное решение с ТСР

\* указывается: **ДП-В** - доступно полностью всем; **ДП-И** (К, О, С, Г, У) – доступно полностью избирательно (указать категории инвалидов); **ДЧ-В** - доступно частично всем; **ДЧ-И** (К, О, С, Г, У) – доступно частично избирательно (указать категории инвалидов); **ДУ** - доступно условно, **ВНД** - недоступно

\*\*указывается один из вариантов: не нуждается; ремонт (текущий, капитальный); индивидуальное решение с ТСР; технические решения невозможны – организация альтернативной формы обслуживания

**Комментарий**

к заключению: Объект доступен частично всем



Результаты фотофиксации на объекте



Рис. 1



Рис.2

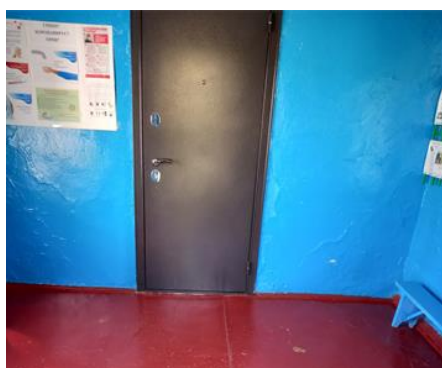


Рис.3



Рис.4



Рис.5



Рис.6

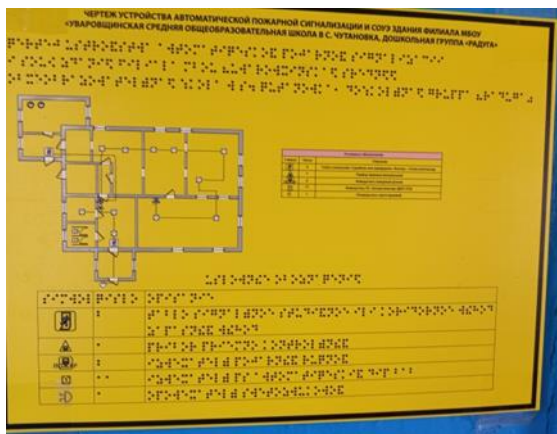


Рис.7



Рис.8